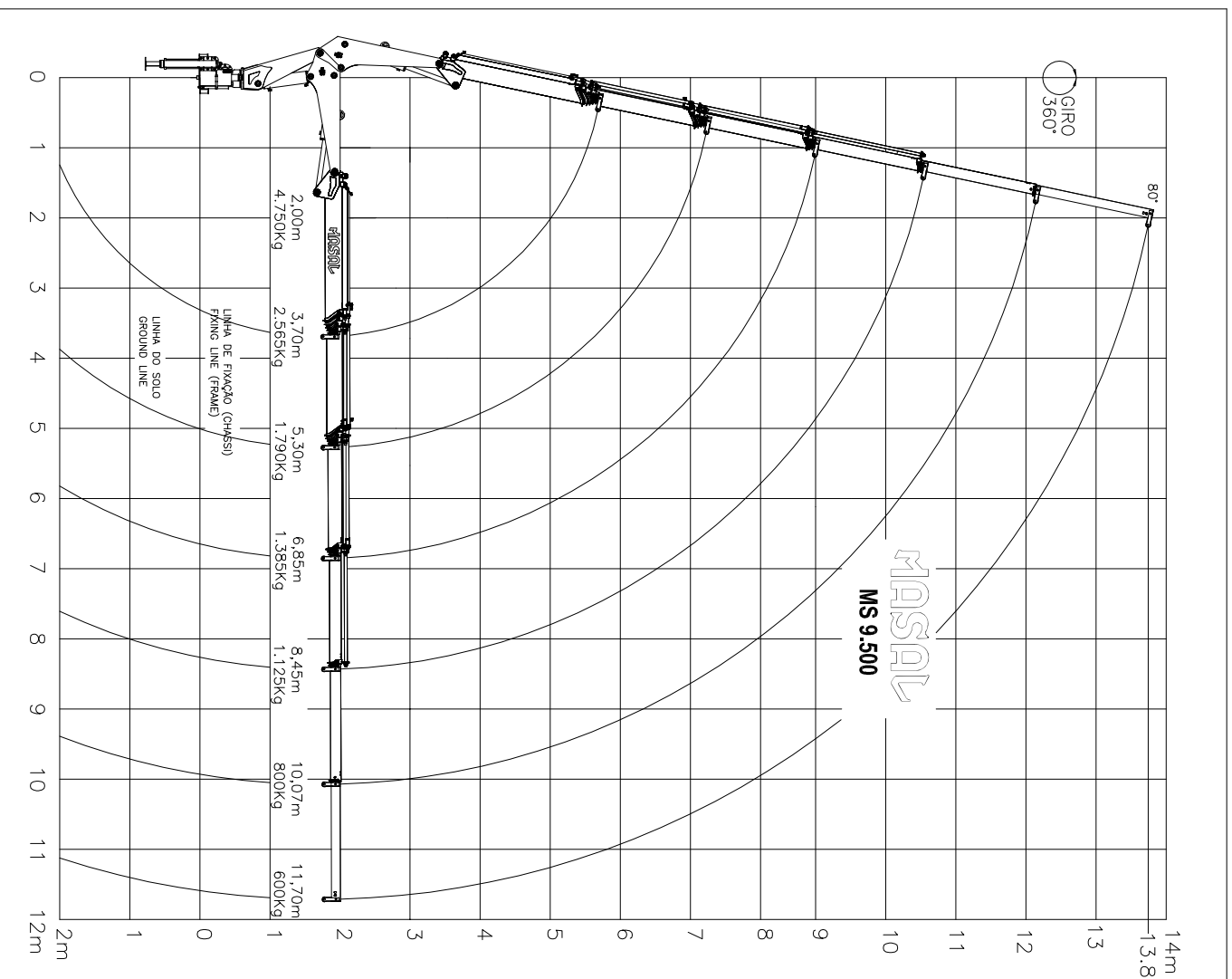


# GRÁFICO MS 9.500/32



## DADOS TÉCNICOS MS 9505

|  |                        |
|--|------------------------|
| MOMENTO MÁXIMO DE CARGA                      | 9500 Kgm               |
| ALCANCE MÁXIMO VERTICAL (do solo)            | 14,8 m                 |
| ALCANCE MÁXIMO HORIZONTAL                    | 11,7 m                 |
| ALCANCE MÁXIMO VERTICAL HIDRÁULICO (do solo) | 11,5 m                 |
| ALCANCE MÁXIMO HORIZONTAL HIDRÁULICO         | 8,45 m                 |
| ÂNGULO DE GIRO                               | 360°                   |
| PESO STANDARD SEM ÓLEO                       | 1330 Kg                |
| ESPAÇO OCUPADO PARA MONTAGEM                 | 0,65 m                 |
| DISTÂNCIA CENTRO COLUNA AO CENTRO GANCHO     | 1,12 m                 |
| CAPACIDADE DO RESERVATÓRIO HIDRÁULICO        | 75 litros              |
| PRESSÃO DE TRABALHO                          | 180 Kg/cm <sup>2</sup> |
| SAPATA DIANTEIRA ESTENDIDA                   | 3,7 m                  |
| ÂNGULO MÁXIMO DE INCLINAÇÃO LANÇAS           | 80°                    |
| NÚMERO DE LANÇAS ACIONADAS HIDRAULICAMENTE   | 3                      |
| NÚMERO DE LANÇAS ACIONADAS MANUALMENTE       | 2                      |
| PBT MÍNIMO PARA MONTAGEM                     | 9 TON                  |
| VÃO LIVRE DOS ESTABILIZADORES AO SOLO        | 0,45 m                 |
| LARGURA EM POSIÇÃO DE TRANSPORTE             | 2,27 m                 |

\*\* OS DADOS TÉCNICOS PODERÃO SOFRER ALTERAÇÕES POR PARTE DA ENGENHARIA.