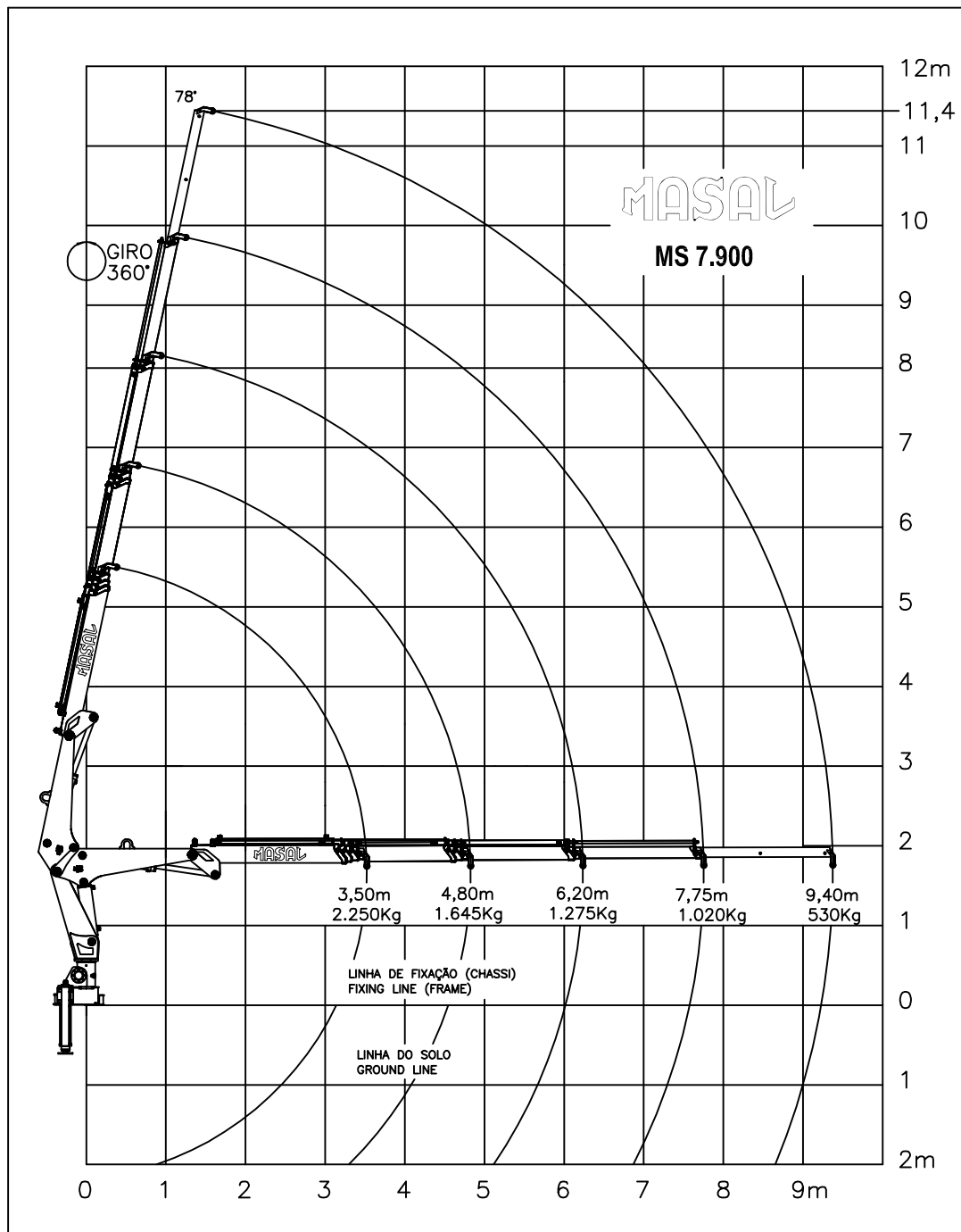


GRÁFICO MS 7.900/31



DADOS TÉCNICOS MS 7904

MOMENTO MÁXIMO DE CARGA	7900 Kg
ALCANCE MÁXIMO VERTICAL (do solo)	12.4 m
ALCANCE MÁXIMO HORIZONTAL	9.4 m
ALCANCE MÁXIMO VERTICAL HIDRÁULICO (do solo)	10.8 m
ALCANCE MÁXIMO HORIZONTAL HIDRÁULICO	7,75 m
ÂNGULO DE GIRO	360°
PESO STANDARD SEM ÓLEO	1100 Kg
ESPAÇO OCUPADO PARA MONTAGEM	0,65 m
DISTÂNCIA CENTRO COLUNA AO CENTRO GANCHO	1,12 m
CAPACIDADE DO RESERVATÓRIO HIDRÁULICO	70 litros
PRESSÃO DE TRABALHO	180 Kg/cm ²
SAPATA DIANTEIRA EXTENDIDA	3,25 m
ÂNGULO MÁXIMO DE INCLINAÇÃO LANÇAS	78°
NÚMERO DE LANÇAS ACIONADAS HIDRAULICAMENTE	3
NÚMERO DE LANÇAS ACIONADAS MANUALMENTE	1
PBT MINIMO PARA MONTAGEM	7 TON
VÃO LIVRE DOS ESTABILIZADORES AO SOLO	0,45 m
LARGURA EM POSIÇÃO DE TRANSPORTE	2,32 m

** OS DADOS TÉCNICOS PODERÃO SOFRER ALTERAÇÕES POR PARTE DA ENGENHARIA.