

Guindaste MS 7904



ALCANCE MÁX
HORIZONTAL
9,40m



ALCANCE MÁX
VERTICAL DO SOLO
12,20m

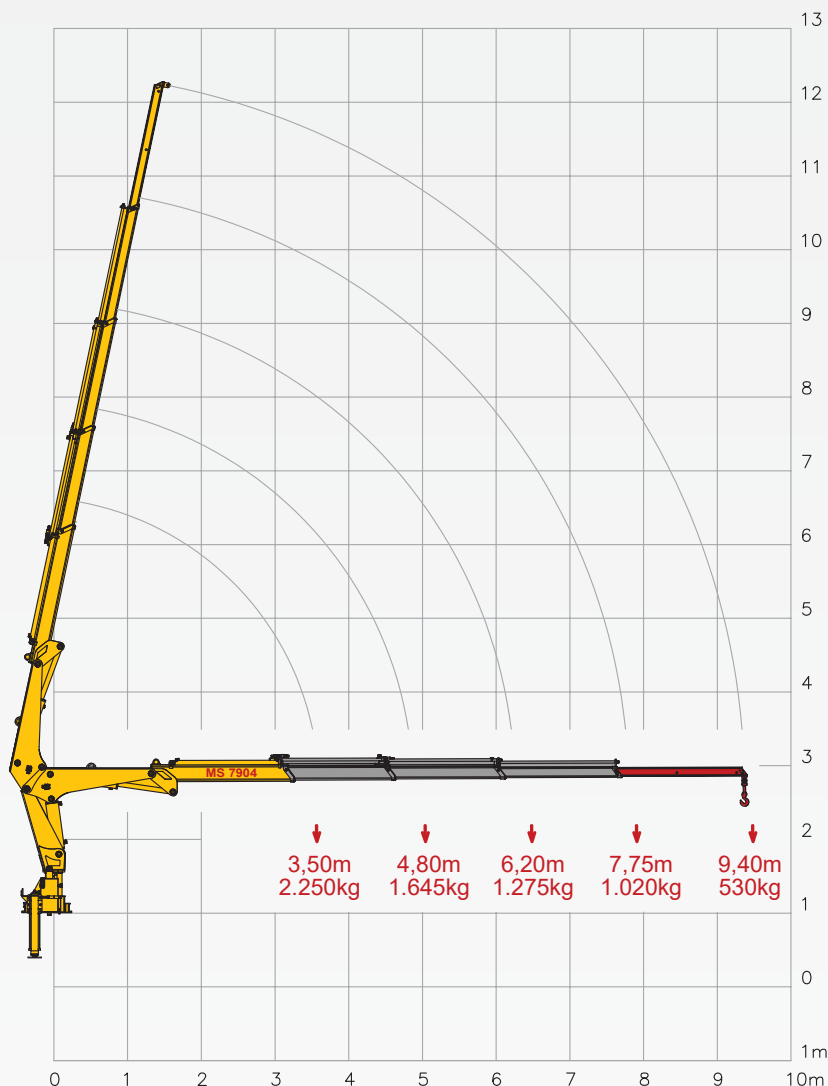


ÂNGULO
DE GIRO
360°

Especificações - MC 7904

MASAL

GRÁFICO DE CARGA



ESPECIFICAÇÕES TÉCNICAS

**MS
7904**

Momento de carga útil	Kgf/m	7900
Pressão máxima de trabalho	bar	180
Capacidade do reservatório de óleo	L	75
Peso do equipamento	Kg	1320
Quantidade de lanças hidráulicas		3
Quantidade de lanças manuais		1
Capacidade máxima no alcance máximo	Kg	530
Capacidade na primeira pega	Kg	2250
Alcance máximo horizontal	m	9,40
Alcance máximo horizontal hidráulico	m	7,75
Alcance máximo vertical do solo	m	12,20
Alcance vertical hidráulico	m	10,80
Largura em posição de transporte	m	2,30
Largura com estabilizadores acionados	m	3,20
Ângulo máximo de abertura	graus	80
Ângulo de giro	graus	360
Raio mínimo de içamento	m	1,20
Espaço ocupado para montagem	m	0,90
Torque de giro	Kgf/m	946
PBT mínimo para instalação	ton	7

CORES DISPONÍVEIS



**CONHEÇA
NOSSAS
LINHAS**

