

Guindaste MS 3502



ALCANCE MÁX
HORIZONTAL
7,51m



ALCANCE MÁX
VERTICAL DO SOLO
10,68m

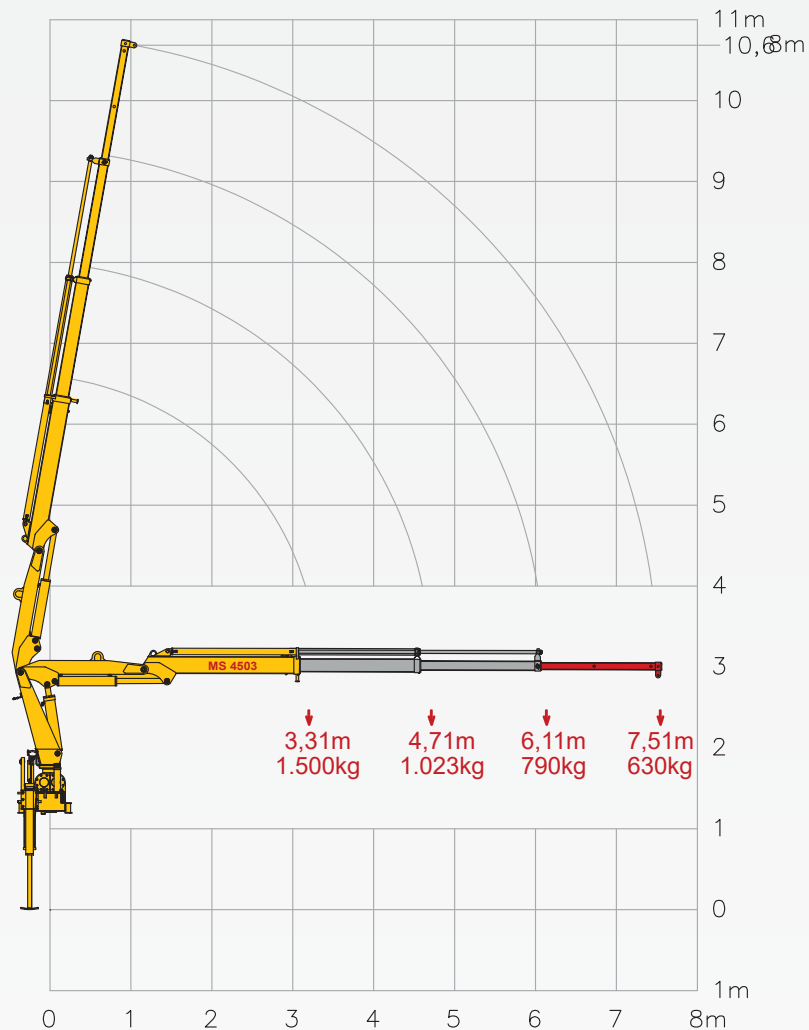


ÂNGULO
DE GIRO
360°

Especificações - MC 4503

MASAL

GRÁFICO DE CARGA



ESPECIFICAÇÕES TÉCNICAS

**MS
4503**

Momento de carga útil	Kgf/m	4500
Pressão máxima de trabalho	bar	220
Capacidade do reservatório de óleo	L	75
Peso do equipamento	Kg	1050
Quantidade de lanças hidráulicas		2
Quantidade de lanças manuais		1
Capacidade máxima no alcance máximo	Kg	630
Capacidade na primeira pega	Kg	1500
Alcance máximo horizontal	m	7,51
Alcance máximo horizontal hidráulico	m	6,11
Alcance máximo vertical do solo	m	10,68
Alcance vertical hidráulico	m	9,25
Largura em posição de transporte	m	2,10
Largura com estabilizadores acionados	m	2,75
Ângulo máximo de abertura	graus	80
Ângulo de giro	graus	360
Raio mínimo de içamento	m	1,50
Espaço ocupado para montagem	m	0,90
Torque de giro	Kgf/m	1800
PBT mínimo para instalação	ton	6,7

CORES DISPONÍVEIS



**CONHEÇA
NOSSAS
LINHAS**

