

Guindaste MS 6503



ALCANÇE MÁX
HORIZONTAL
6,02m



ALCANÇE MÁX
VERTICAL DO SOLO
8,92m

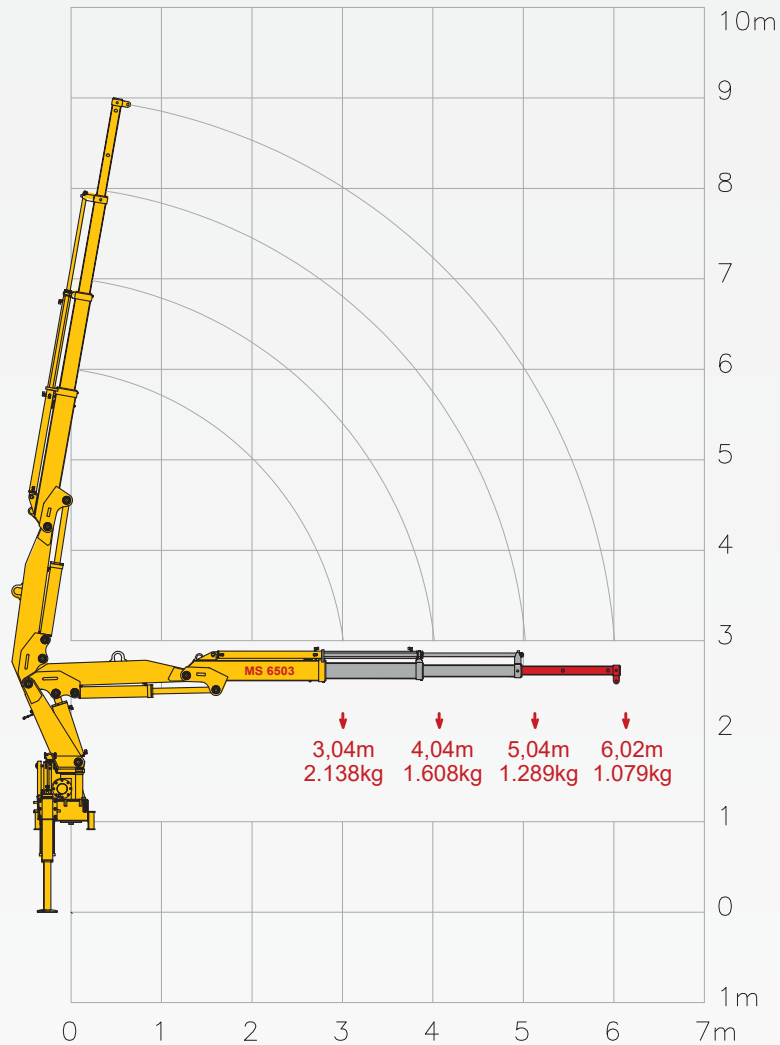


ÂNGULO
DE GIRO
360°

Especificações - MC 6503

MASAL

GRÁFICO DE CARGA



ESPECIFICAÇÕES TÉCNICAS

**MS
6503**

Momento de carga útil	Kgf/m	6500
Pressão máxima de trabalho	bar	180
Capacidade do reservatório de óleo	L	117
Peso do equipamento	Kg	1450
Quantidade de lanças hidráulicas		2
Quantidade de lanças manuais		1
Capacidade máxima no alcance máximo	Kg	1079
Capacidade na primeira pega	Kg	2138
Alcance máximo horizontal	m	6,02
Alcance máximo horizontal hidráulico	m	5,04
Alcance máximo vertical do solo	m	8,92
Alcance vertical hidráulico	m	7,86
Largura em posição de transporte	m	2,20
Largura com estabilizadores acionados	m	3,04
Ângulo máximo de abertura	graus	80
Ângulo de giro	graus	360
Raio mínimo de içamento	m	1,50
Espaço ocupado para montagem	m	0,90
Torque de giro	Kgf/m	1214
PBT mínimo para instalação	ton	6,7

NOSSA FORÇA É TRADIÇÃO

CORES DISPONÍVEIS



CONHEÇA
NOSSAS
LINHAS



MASAL INDUSTRIA
Matriz - Rua Alfredo Caetano, 02
Sto. Antônio da Patrulha / RS

(51) 3662-3066
www.masal.com.br

MASAL