

Grúas MC 10605



ALCANCE MÁX
HORIZONTAL
12,00 m



ALCANCE MÁXIMO VERTICAL
DEL PISO
15,20 m

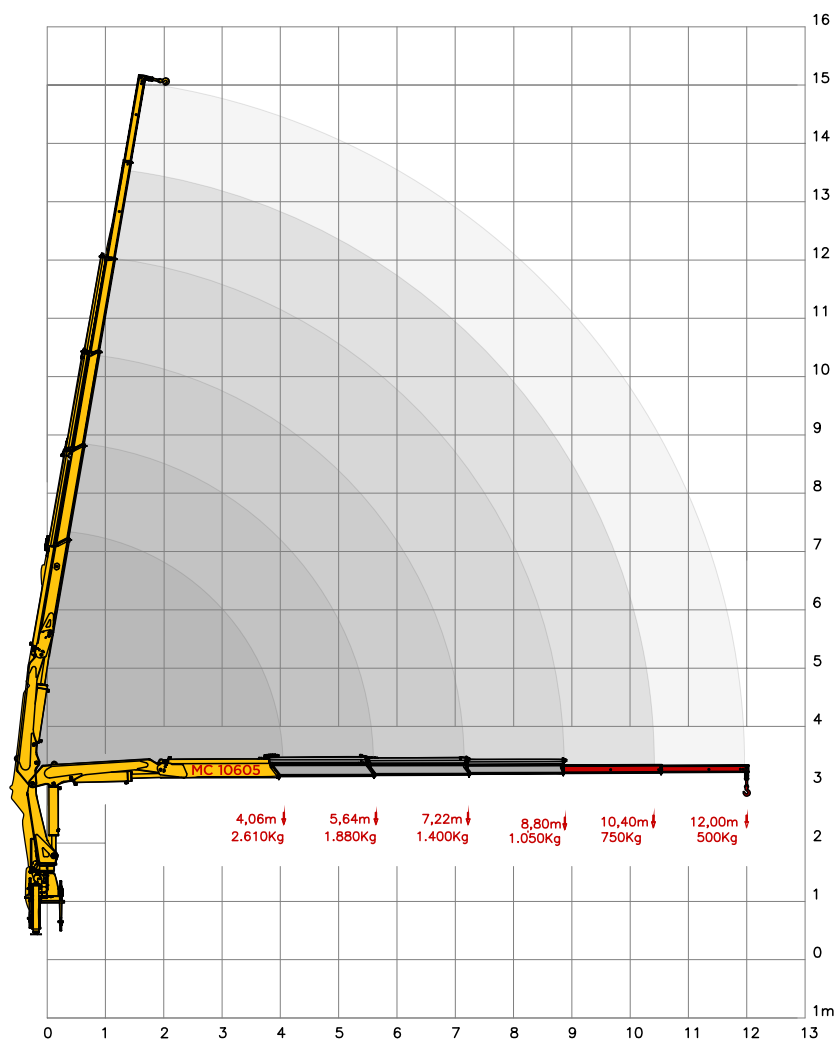


ÂNGULO DE GIRO
LIMITADO
410°

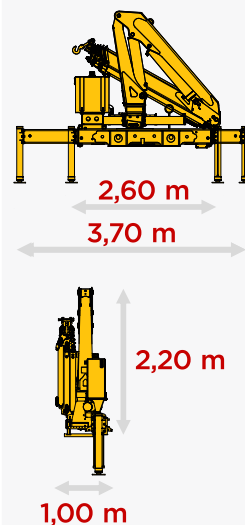
CAPACIDAD MÁX
EN EL LA PUNTA
12,00 m



TABLA DE CARGA



DIMENSIONES



CONSULTALO EN
NUESTRO SITIO WEB



ESPECIFICACIONES TÉCNICAS

| | | MC 10605 |
|-----|---|-------------|
| 1. | Momento de carga útil | kgf/m 10000 |
| 2. | Presión máxima de trabajo | bar 230 |
| 3. | Capacidad del depósito hidráulico | L 80 |
| 4. | Peso del equipo | kg 1500 |
| 5. | Cantidad de lanzas hidráulicas | 3 |
| 6. | Cantidad de lanzas manuales | 2 |
| 7. | Capacidad máxima en el la punta | kg 500 |
| 8. | Capacidad real | kg 2610 |
| 9. | Alcance máximo horizontal | m 12,00 |
| 10. | Alcance horizontal hidráulico | m 8,80 |
| 11. | Alcance máximo vertical del piso | m 15,20 |
| 12. | Alcance vertical hidráulico | m 11,90 |
| 13. | Ancho en posición de transporte | m 2,60 |
| 14. | Ancho con estabilizadores accionados | m 3,70 |
| 15. | Ángulo máximo de abertura | graus 80 |
| 16. | Ángulo de giro limitado | graus 410 |
| 17. | Radio mínimo de levante | m 1,00 |
| 18. | Espacio ocupado para instalación de la grúa | m 1,20 |
| 19. | Torque de giro | kgf/m 2062 |
| 20. | PBT mínimo recomendado | ton 9 |

COLORES DISPONIBLES



CONOCE
NUESTRAS
LINEAS



MASAL INDUSTRIA

Matriz - Rua Alfredo Caetano, 02
Sto. Antônio da Patrulha / RS

(51) 3662-3066
www.masal.com.br

MASAL