

Grúas MS 9505



ALCANCE MÁX
HORIZONTAL
11,70 m



ALCANCE MÁXIMO VERTICAL
DEL PISO
14,60 m

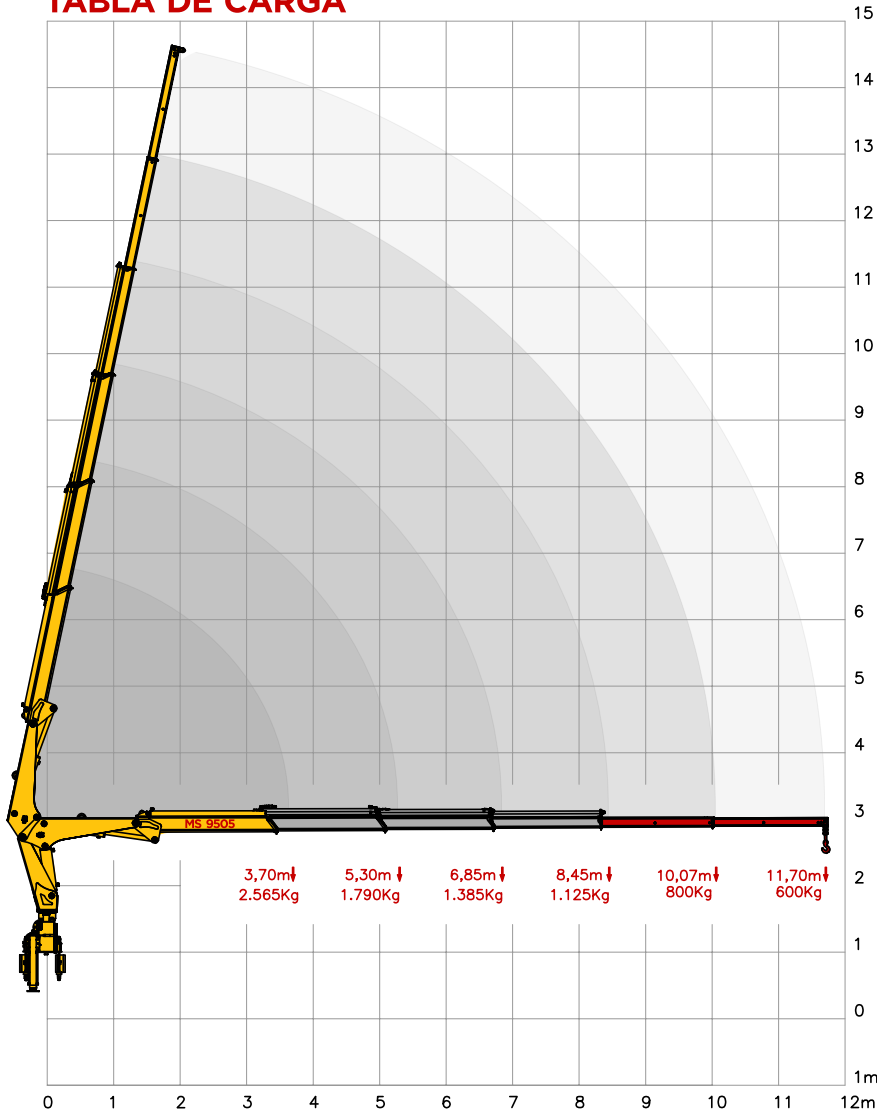


ÂNGULO DE GIRO
LIMITADO
360°

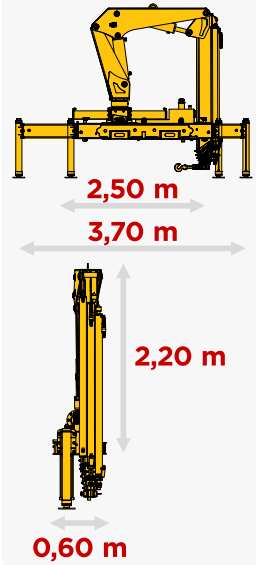
CAPACIDAD MÁX
EN EL LA PUNTA
11,70 m



TABLA DE CARGA



DIMENSIONES



CONSULTALO EN NUESTRO SITIO WEB



ESPECIFICACIONES TÉCNICAS

		MS 9505
1.	Momento de carga útil	kgf/m 9500
2.	Presión máxima de trabajo	bar 180
3.	Capacidad del depósito hidráulico	L 75
4.	Peso del equipo	kg 1450
5.	Cantidad de lanzas hidráulicas	3
6.	Cantidad de lanzas manuales	2
7.	Capacidade máxima en el la punta	kg 600
8.	Capacidade real	kg 2565
9.	Alcance máximo horizontal	m 11,70
10.	Alcance horizontal hidráulico	m 8,45
11.	Alcance máximo vertical del piso	m 14,60
12.	Alcance vertical hidráulico	m 11,40
13.	Ancho en posición de transporte	m 2,50
14.	Ancho con estabilizadores accionados	m 3,70
15.	Ângulo máximo de abertura	graus 78
16.	Ângulo de giro limitado	graus 360
17.	Radio mínimo de levante	m 1,20
18.	Espacio ocupado para instalación de la grúa	m 0,90
19.	Torque de giro	kgf/m 1573
20.	PBT mínimo recomendado	ton 9

COLORES DISPONIBLES

PATRÓN

OPCIONES



CONOCE NUESTRAS LINEAS



NUESTRA FUERZA ES LA TRADICIÓN

MASAL INDUSTRIA

Matriz - Rua Alfredo Caetano, 02
Sto. Antônio da Patrulha / RS

(51) 3662-3066
www.masal.com.br

MASAL