

Grúas MC 15600



ALCANCE MÁX
HORIZONTAL
15,00 m



ALCANCE MÁXIMO VERTICAL
DEL PISO
18,60 m

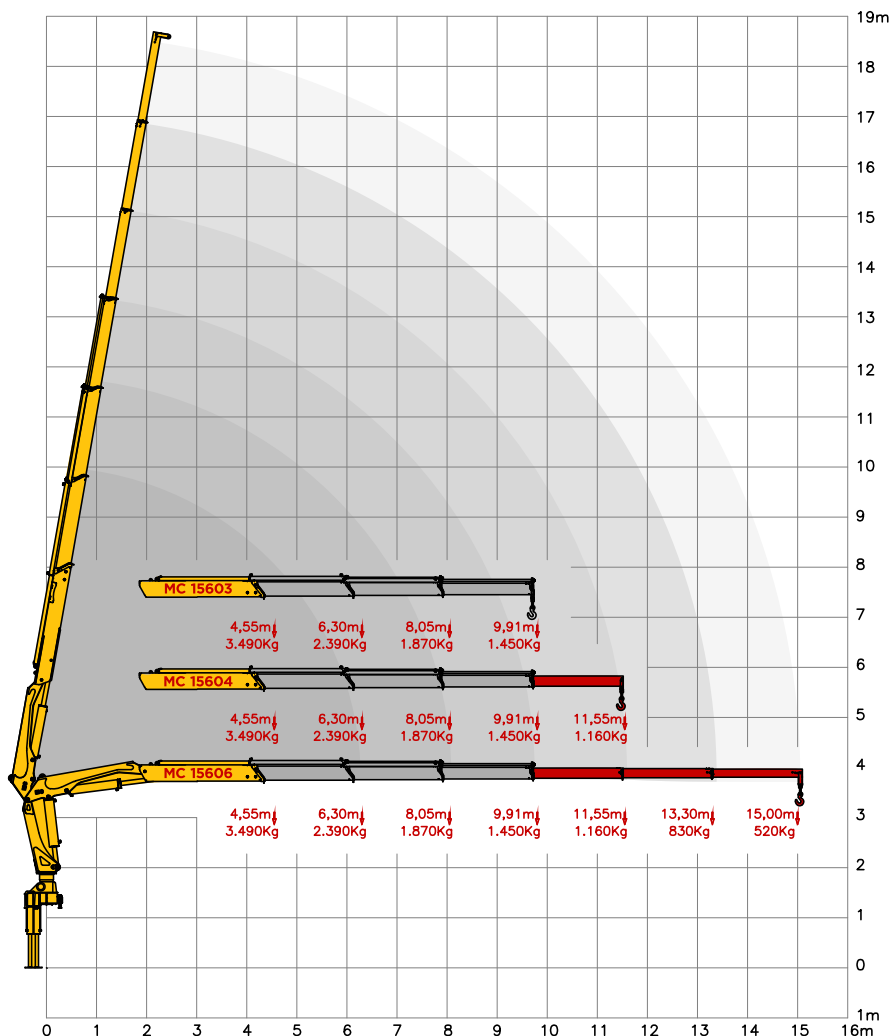


ÂNGULO DE GIRO
LIMITADO
415°

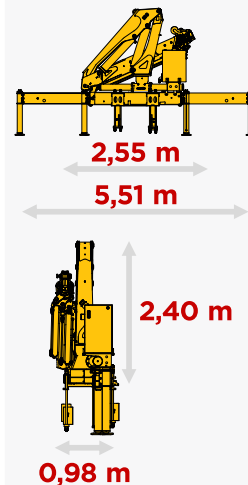
CAPACIDAD MÁX
EN EL LA PUNTA
15,00 m



TABLA DE CARGA



DIMENSIONES



CONSULTALO EN NUESTRO SITIO WEB



ESPECIFICACIONES TÉCNICAS

		MC 15603	MC 15604	MC 15606
1. Momento de carga útil	kgf/m	15000	15000	15000
2. Presión máxima de trabajo	bar	230	230	230
3. Capacidad del depósito hidráulico	L	130	130	130
4. Peso del equipo	kg	2450	2520	2600
5. Cantidad de lanzas hidráulicas		3	3	3
6. Cantidad de lanzas manuales		0	1	3
7. Capacidad máxima en el la punta	kg	1450	1160	520
8. Capacidad real	kg	3490	3490	3490
9. Alcance máximo horizontal	m	9,91	11,55	15,00
10. Alcance horizontal hidráulico	m	9,91	9,91	9,91
11. Alcance máximo vertical del piso	m	13,35	15,10	18,60
12. Alcance vertical hidráulico	m	13,35	13,35	13,35
13. Ancho en posición de transporte	m	2,55	2,55	2,55
14. Ancho con estabilizadores accionados	m	5,51	5,51	5,51
15. Ángulo máximo de apertura	graus	80	80	80
16. Ángulo de giro limitado	graus	415	415	415
17. Radio mínimo de levante	m	1,00	1,00	1,00
18. Espacio ocupado para instalación de la grúa	m	1,18	1,18	1,18
19. Torque de giro	kgf/m	2877	2877	2877
20. PBT mínimo recomendado	ton	13	13	13

COLORES DISPONIBLES



CONOCE NUESTRAS LINEAS



MASAL INDUSTRIA

Matriz - Rua Alfredo Caetano, 02
Sto. Antônio da Patrulha / RS

(51) 3662-3066
www.masal.com.br

MASAL