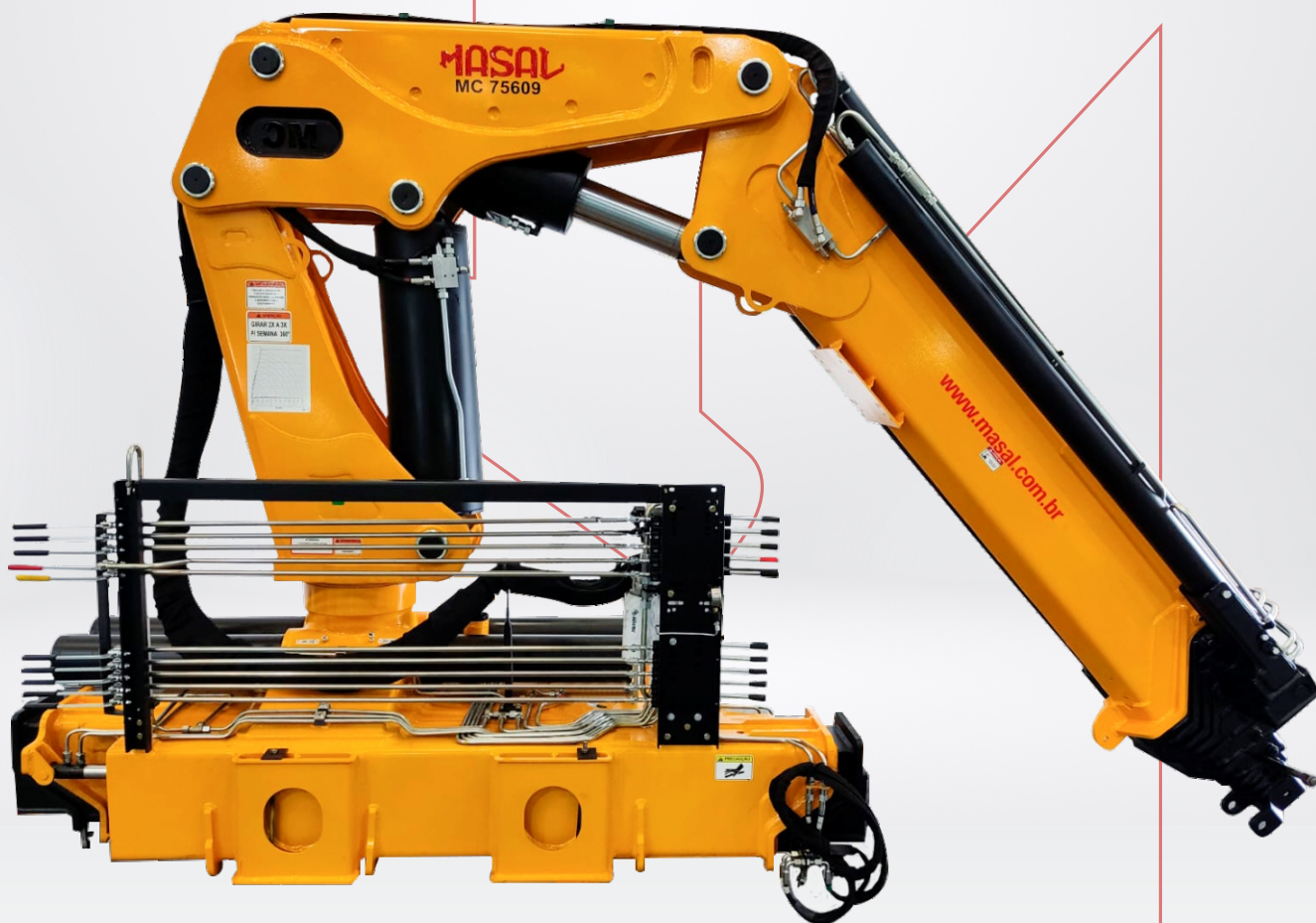


# Grúas MC 75609



ALCANCE MÁX  
HORIZONTAL  
**21,74 m**



ALCANCE MÁXIMO VERTICAL  
DEL PISO  
**25,16 m**

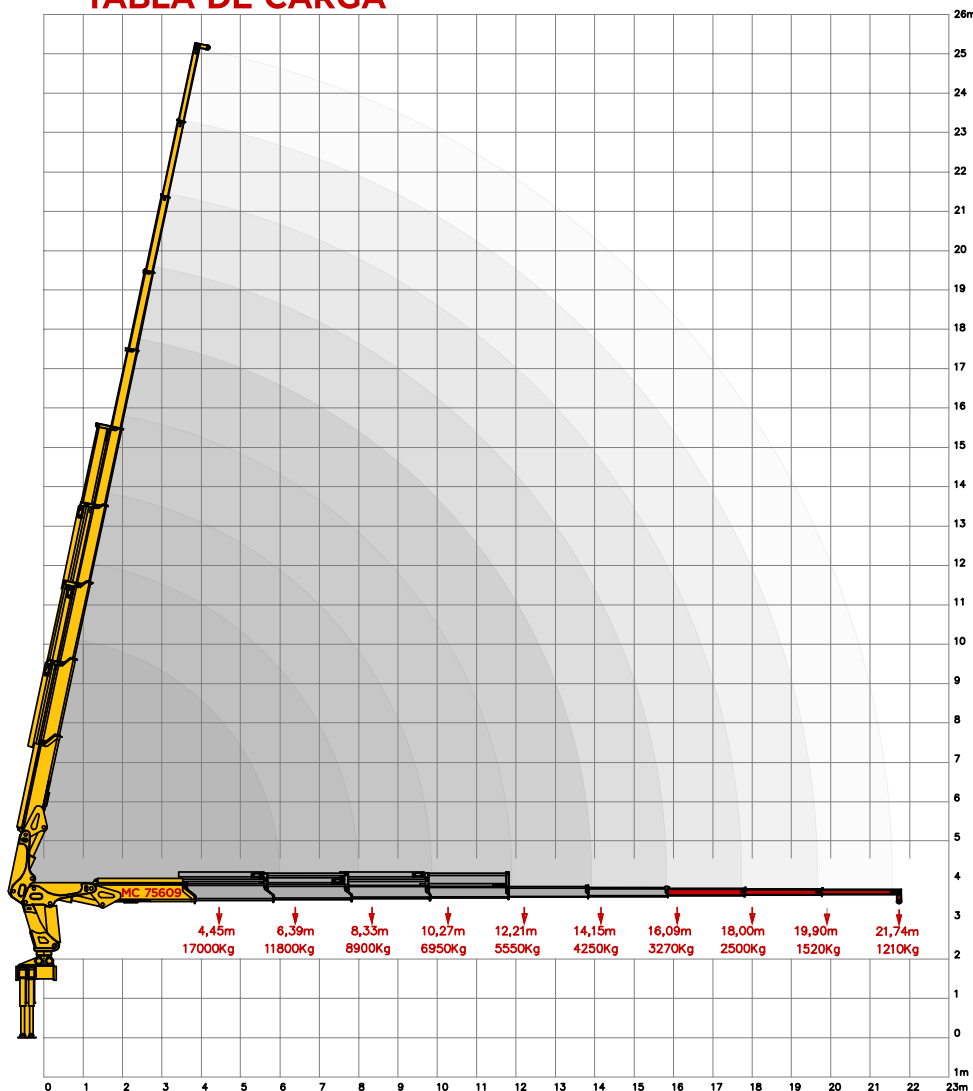


ÂNGULO DE GIRO  
LIMITADO  
**360°**

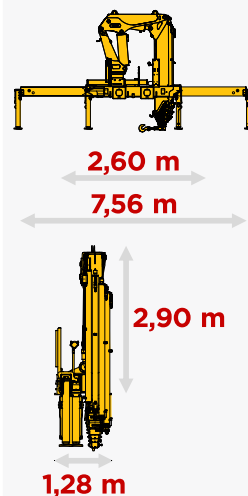
CAPACIDAD MÁX  
EN EL LA PUNTA  
21,74 m



## TABLA DE CARGA



## DIMENSIONES



CONSULTALO EN NUESTRO SITIO WEB



## ESPECIFICACIONES TÉCNICAS

		<b>MC 75609</b>
1. Momento de carga útil	kgf/m	75600
2. Presión máxima de trabajo	bar	240
3. Capacidad del depósito hidráulico	L	220
4. Peso del equipo	kg	6500
5. Cantidad de lanzas hidráulicas		6
6. Cantidad de lanzas manuales		3
7. Capacidade máxima en el la punta	kg	1210
8. Capacidade real	kg	17000
9. Alcance máximo horizontal	m	21,74
10. Alcance horizontal hidráulico	m	16,09
11. Alcance máximo vertical del piso	m	25,16
12. Alcance vertical hidráulico	m	19,67
13. Ancho en posición de transporte	m	2,60
14. Ancho con estabilizadores accionados	m	7,88
15. Ángulo máximo de abertura	graus	78
16. Ángulo de giro limitado	graus	360
17. Radio mínimo de levante	m	1,70
18. Espacio ocupado para instalación de la grúa	m	1,48
19. Torque de giro	kgf/m	10934
20. PBT mínimo recomendado	ton	27

## COLORES DISPONIBLES



CONOCE NUESTRAS LINEAS



NUESTRA FUERZA ES LA TRADICIÓN

MASAL INDUSTRIA

Matriz - Rua Alfredo Caetano, 02  
Sto. Antônio da Patrulha / RS

(51) 3662-3066  
www.masal.com.br

**MASAL**