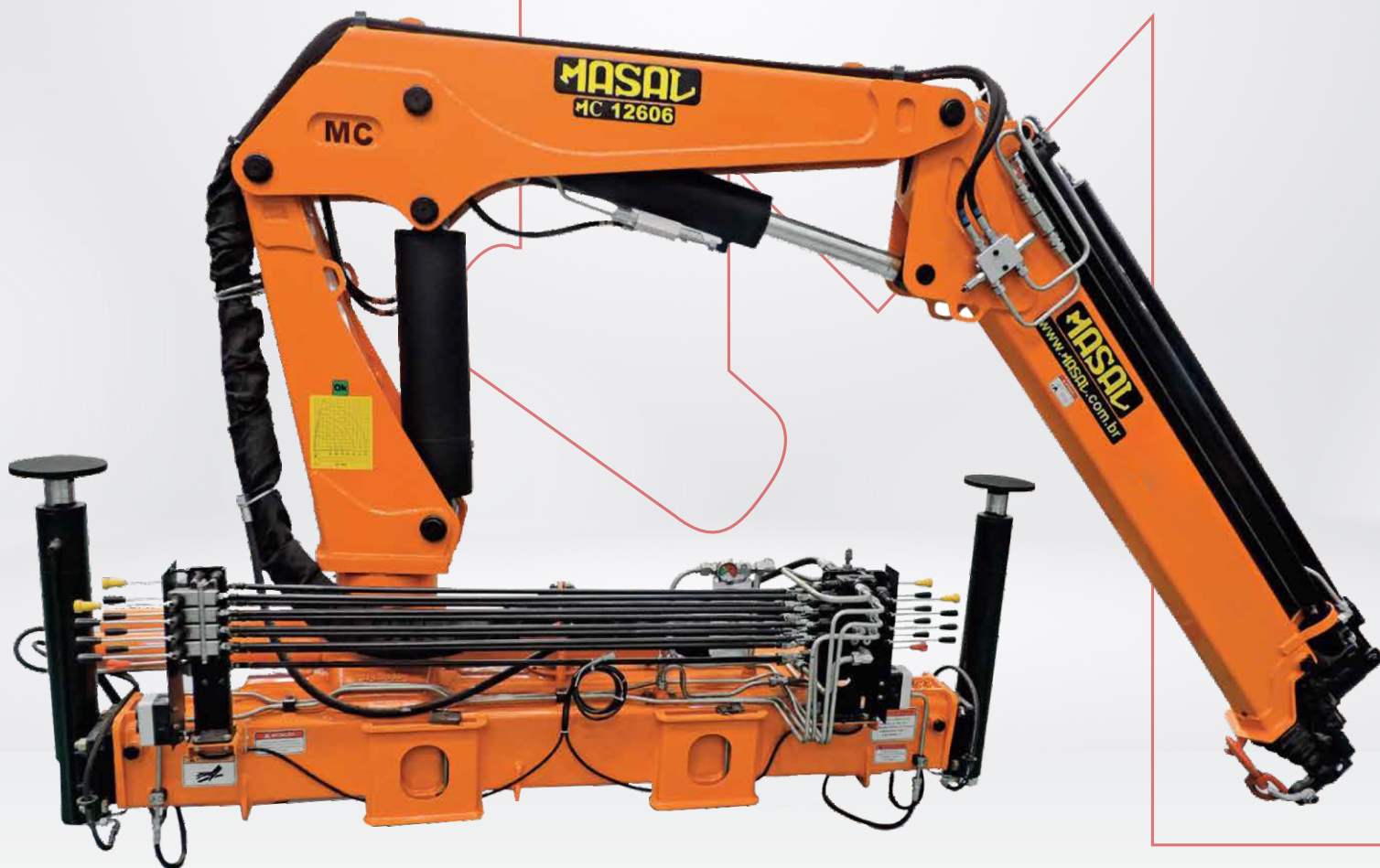


Grúas

MC 12600-S



ALCANCE MÁX
HORIZONTAL
13,72 m



ALCANCE MÁXIMO VERTICAL
DEL PISO
16,40 m

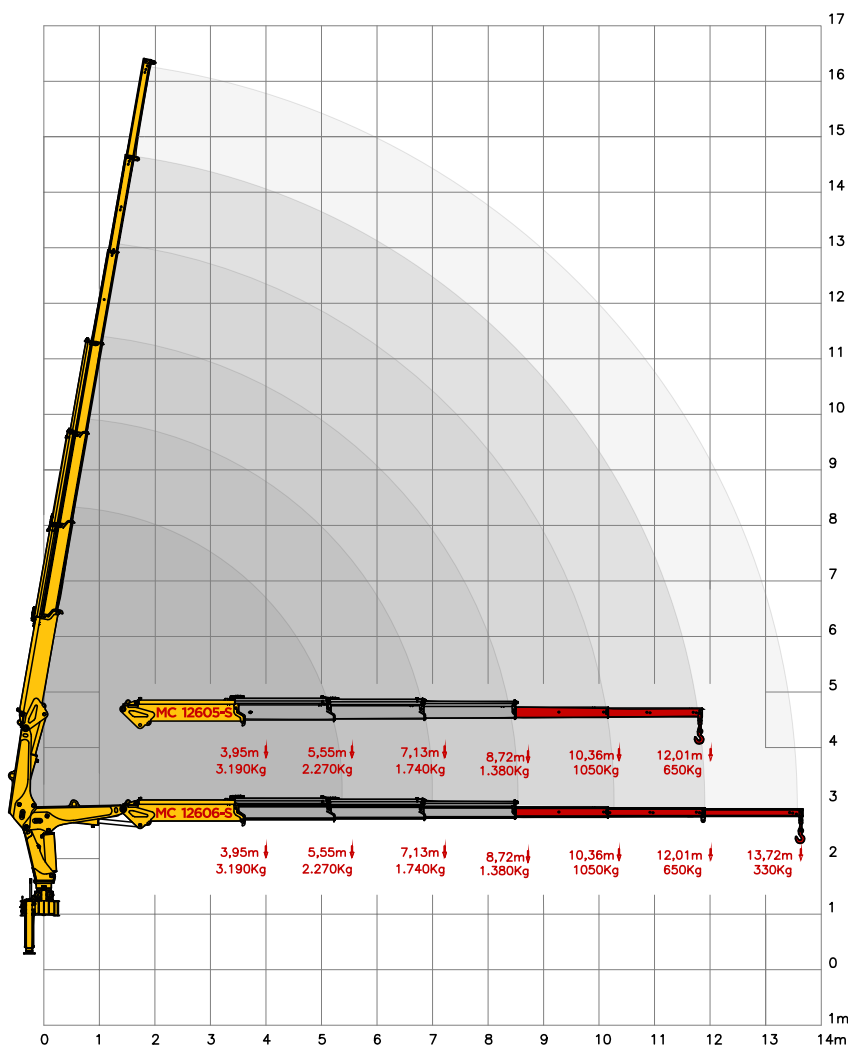


ÂNGULO DE GIRO
LIMITADO
360°

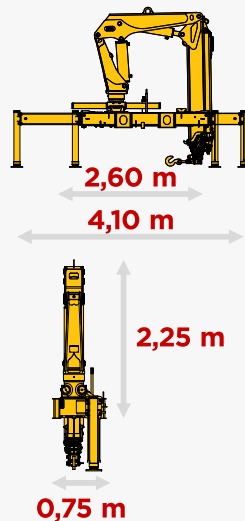
CAPACIDAD MÁX
EN EL LA PUNTA
13,72 m



TABLA DE CARGA



DIMENSIONES



CONSULTALO EN
NUESTRO SITIO WEB



ESPECIFICACIONES TÉCNICAS

		MC 12605-S	MC 12606-S
1. Momento de carga útil	kgf/m	12600	12600
2. Presión máxima de trabajo	bar	210	210
3. Capacidad del depósito hidráulico	L	110	110
4. Peso del equipo	kg	1950	2000
5. Cantidad de lanzas hidráulicas		3	3
6. Cantidad de lanzas manuales		2	3
7. Capacidade máxima en el la punta	kg	650	330
8. Capacidade real	kg	3190	3190
9. Alcance máximo horizontal	m	12,01	13,72
10. Alcance horizontal hidráulico	m	8,72	8,72
11. Alcance máximo vertical del piso	m	14,80	16,40
12. Alcance vertical hidráulico	m	11,50	11,50
13. Ancho en posición de transporte	m	2,60	2,60
14. Ancho con estabilizadores accionados	m	4,10	4,10
15. Ángulo máximo de abertura	graus	80	80
16. Ángulo de giro limitado	graus	360	360
17. Radio mínimo de levante	m	1,90	1,90
18. Espacio ocupado para instalación de la grúa	m	1,00	1,00
19. Torque de giro	kgf/m	2085	2085
20. PBT mínimo recomendado	ton	11	11

COLORES DISPONIBLES



CONOCE
NUESTRAS
LINEAS



NUESTRA FUERZA ES LA TRADICIÓN

MASAL INDUSTRIA

Matriz - Rua Alfredo Caetano, 02
Sto. Antônio da Patrulha / RS

(51) 3662-3066
www.masal.com.br

MASAL