

# Grúas MS 16000-S



ALCANCE MÁX  
HORIZONTAL  
**17,46 m**



ALCANCE MÁXIMO VERTICAL  
DEL PISO  
**20,60 m**



ÂNGULO DE GIRO  
LIMITADO  
**360°**

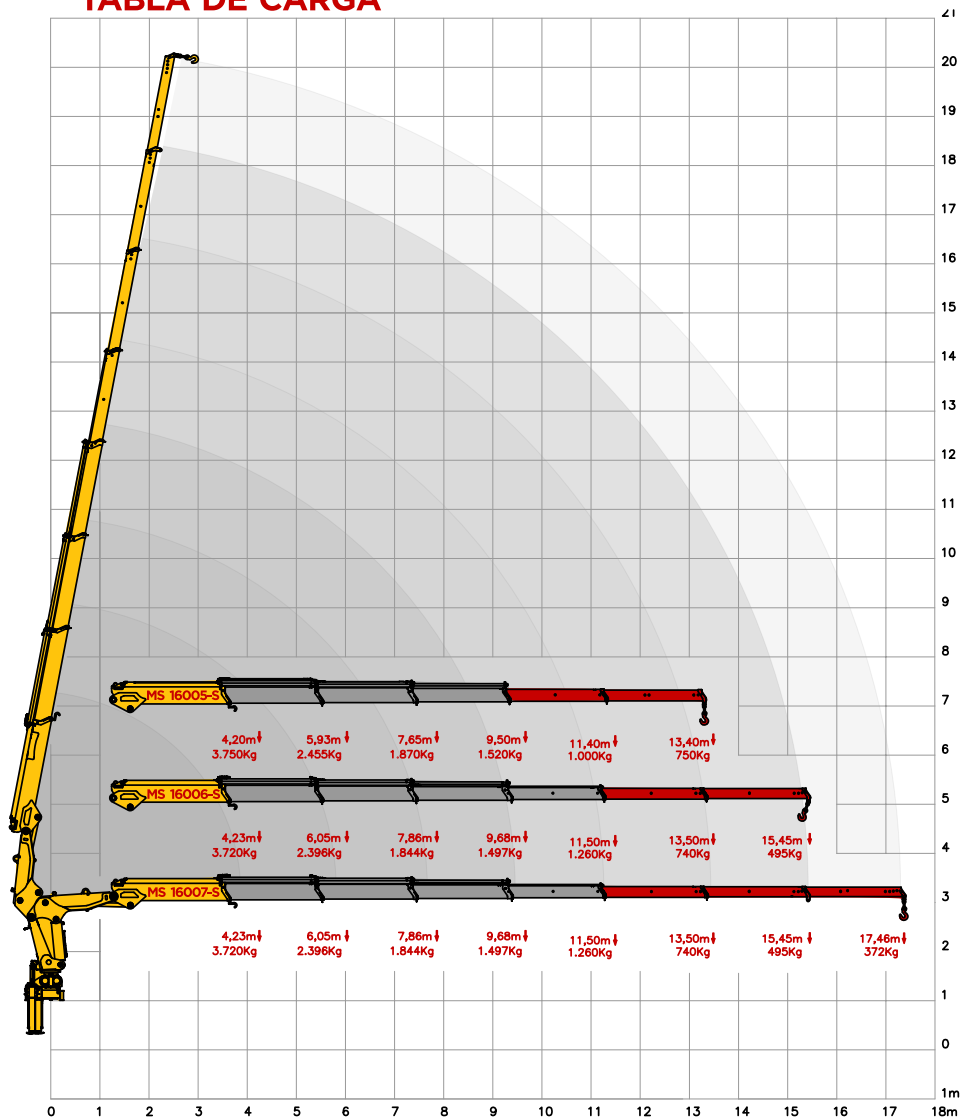
Especificaciones - MS 16007-S

CAPACIDAD MÁX  
EN EL LA PUNTA  
17,46 m

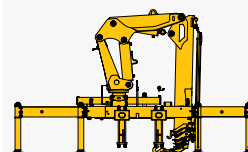
**372**  
kg

# MASAL

## TABLA DE CARGA



## DIMENSIONES



2,60 m

4,98 m



2,45 m

0,80 m

CONSULTALO EN  
NUESTRO SITIO WEB



## ESPECIFICACIONES TÉCNICAS

		MS 16005-S	MS 16006-S	MS 16007-S
1. Momento de carga útil	kgf/m	16000	16000	16000
2. Presión máxima de trabajo	bar	195	195	195
3. Capacidad del depósito hidráulico	L	117	117	117
4. Peso del equipo	kg	2700	2800	2900
5. Cantidad de lanzas hidráulicas		3	4	4
6. Cantidad de lanzas manuales		2	2	3
7. Capacidade máxima en el la punta	kg	750	495	372
8. Capacidade real	kg	3750	3720	3720
9. Alcance máximo horizontal	m	13,40	15,45	17,46
10. Alcance horizontal hidráulico	m	9,50	11,50	11,50
11. Alcance máximo vertical del piso	m	16,24	18,65	20,60
12. Alcance vertical hidráulico	m	12,50	14,60	14,60
13. Ancho en posición de transporte	m	2,60	2,60	2,60
14. Ancho con estabilizadores accionados	m	4,98	4,98	4,98
15. Ángulo máximo de abertura	graus	80	80	80
16. Ángulo de giro limitado	graus	360	360	360
17. Radio mínimo de levante	m	1,90	1,90	1,90
18. Espacio ocupado para instalación de la grúa	m	1,00	1,00	1,00
19. Torque de giro	kgf/m	4830	4830	4830
20. PBT mínimo recomendado	ton	15	15	15

## COLORES DISPONIBLES

PATRÓN

OPCIONES



CONOCE  
NUESTRAS  
LINEAS



NUESTRA FUERZA ES LA TRADICIÓN

MASAL INDUSTRIA

Matriz - Rua Alfredo Caetano, 02  
Sto. Antônio da Patrulha / RS

(51) 3662-3066  
www.masal.com.br

**MASAL**