

Grúas

MC 60609-S



ALCANCE MÁX
HORIZONTAL
22,07 m



ALCANCE MÁXIMO VERTICAL
DEL PISO
25,00 m

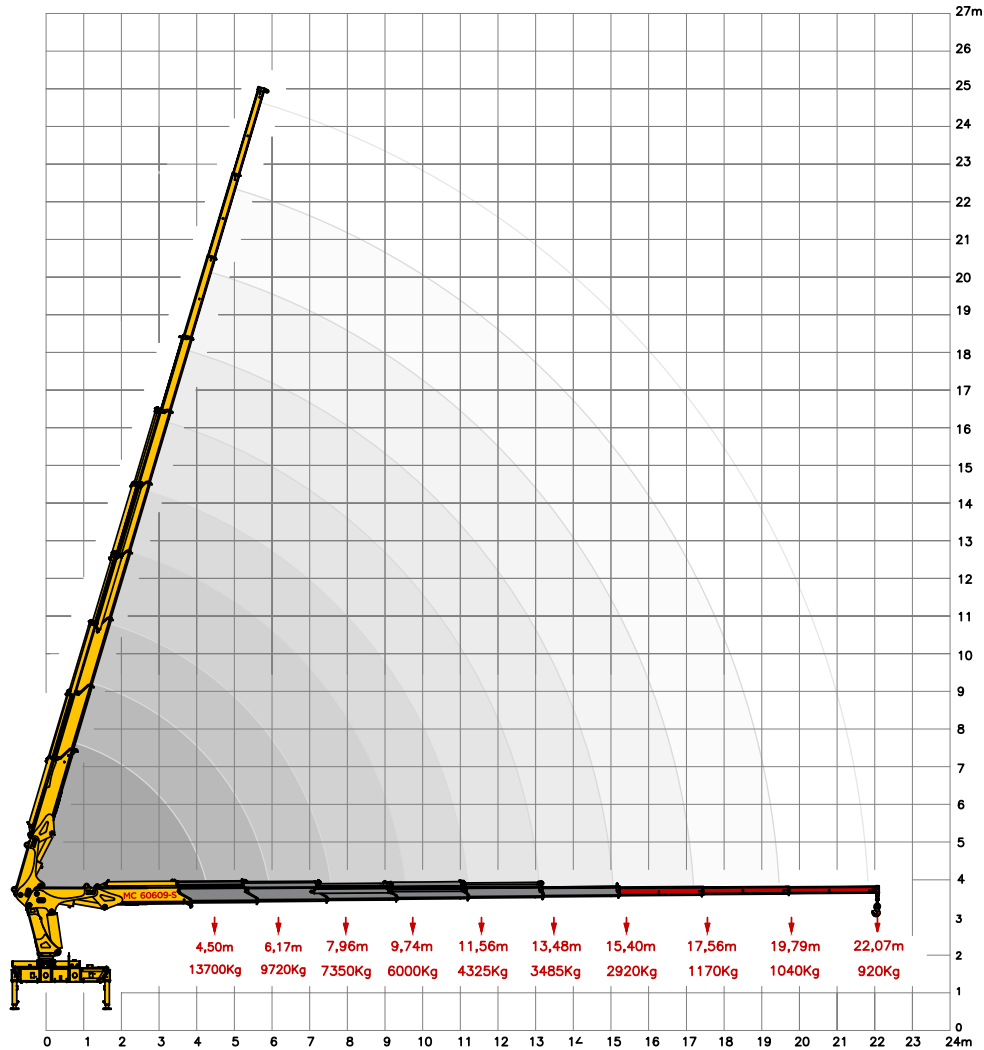


ÂNGULO DE GIRO
LIMITADO
360°

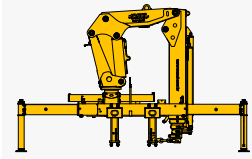
CAPACIDAD MÁX
EN EL LA PUNTA
22,07 m



TABLA DE CARGA

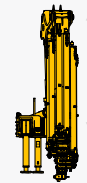


DIMENSIONES



2,60 m

7,88 m



2,90 m

1,25 m

CONSULTALO EN
NUESTRO SITIO WEB



ESPECIFICACIONES TÉCNICAS

		MC 60609-S
1.	Momento de carga útil	kgf/m 60600
2.	Presión máxima de trabajo	bar 240
3.	Capacidad del depósito hidráulico	L 155
4.	Peso del equipo	kg 5400
5.	Cantidad de lanzas hidráulicas	6
6.	Cantidad de lanzas manuales	3
7.	Capacidades máxima en el la punta	kg 920
8.	Capacidades real	kg 13700
9.	Alcance máximo horizontal	m 22,07
10.	Alcance horizontal hidráulico	m 15,40
11.	Alcance máximo vertical del piso	m 25,00
12.	Alcance vertical hidráulico	m 18,57
13.	Ancho en posición de transporte	m 2,60
14.	Ancho con estabilizadores accionados	m 7,88
15.	Ángulo máximo de abertura	graus 78
16.	Ángulo de giro limitado	graus 360
17.	Radio mínimo de levante	m 1,90
18.	Espacio ocupado para instalación de la grúa	m 1,40
19.	Torque de giro	kgf/m 7087
20.	PBT mínimo recomendado	ton 23

COLORES DISPONIBLES

PATRÓN

OPCIONES



CONOCE
NUESTRAS
LINEAS



NUESTRA FUERZA ES LA TRADICIÓN

MASAL INDUSTRIA

Matriz - Rua Alfredo Caetano, 02
Sto. Antônio da Patrulha / RS

(51) 3662-3066
www.masal.com.br

MASAL