

Grúas MC 48607



ALCANCE MÁX
HORIZONTAL
17,60 m



ALCANCE MÁXIMO VERTICAL
DEL PISO
21,00 m

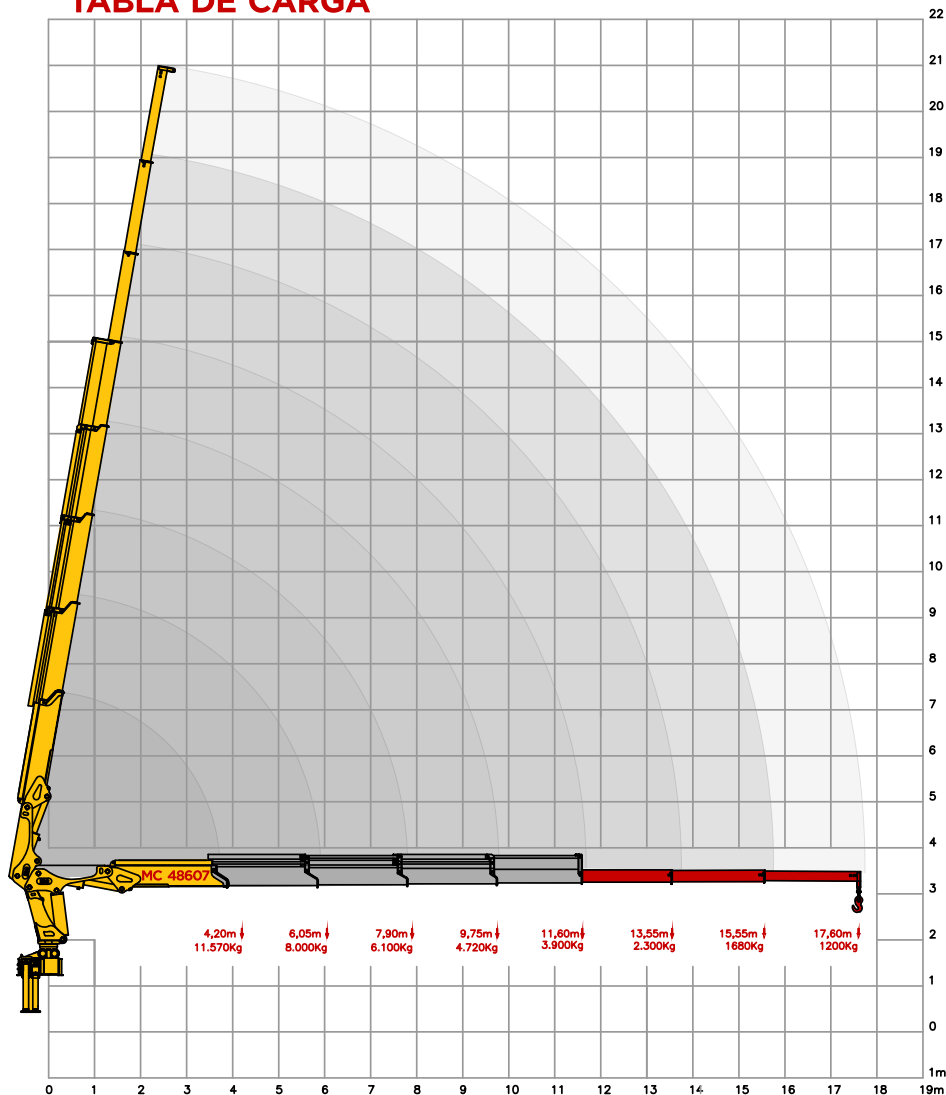


ÂNGULO DE GIRO
LIMITADO
360°

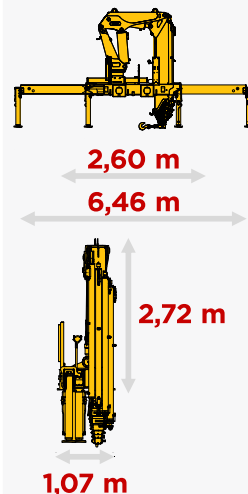
CAPACIDAD MÁX
EN EL LA PUNTA
17,60 m



TABLA DE CARGA



DIMENSIONES



CONSULTALO EN
NUESTRO SITIO WEB



ESPECIFICACIONES TÉCNICAS

		MC 48607
1. Momento de carga útil	kgf/m	48600
2. Presión máxima de trabajo	bar	210
3. Capacidad del depósito hidráulico	L	140
4. Peso del equipo	kg	4800
5. Cantidad de lanzas hidráulicas		4
6. Cantidad de lanzas manuales		3
7. Capacidad máxima en el la punta	kg	1200
8. Capacidad real	kg	11570
9. Alcance máximo horizontal	m	17,60
10. Alcance horizontal hidráulico	m	11,60
11. Alcance máximo vertical del piso	m	21,00
12. Alcance vertical hidráulico	m	15,00
13. Ancho en posición de transporte	m	2,60
14. Ancho con estabilizadores accionados	m	6,46
15. Ángulo máximo de abertura	graus	80
16. Ángulo de giro limitado	graus	360
17. Radio mínimo de levante	m	1,70
18. Espacio ocupado para instalación de la grúa	m	1,27
19. Torque de giro	kgf/m	6074
20. PBT mínimo recomendado	ton	23

COLORES DISPONIBLES



CONOCE NUESTRAS LINEAS



MASAL INDUSTRIA

Matriz - Rua Alfredo Caetano, 02
Sto. Antônio da Patrulha / RS

(51) 3662-3066
www.masal.com.br

MASAL