

Grúas MS 45000



ALCANCE MÁX
HORIZONTAL
19,30 m



ALCANCE MÁXIMO VERTICAL
DEL PISO
22,76 m



ÂNGULO DE GIRO
LIMITADO
360°

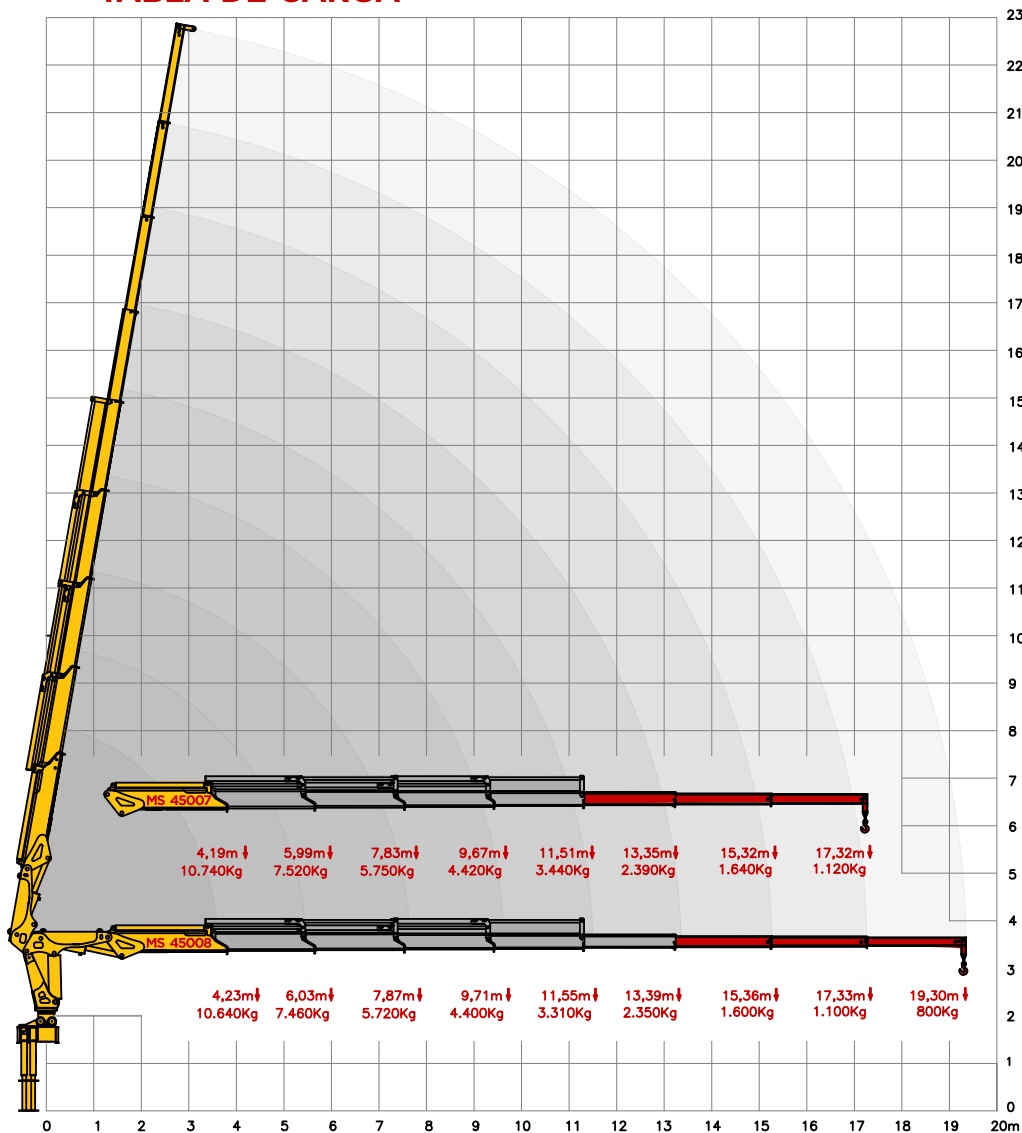
Especificaciones - MS 45008

CAPACIDAD MÁX
EN EL LA PUNTA
19,30 m

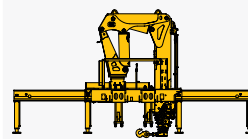


MASAL

TABLA DE CARGA

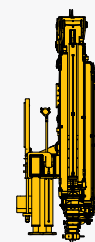


DIMENSIONES



2,60 m

6,35 m



2,70 m

1,02 m

CONSULTALO EN NUESTRO SITIO WEB



ESPECIFICACIONES TÉCNICAS

		MS 45007	MS 45008	
1.	Momento de carga útil	kgf/m	45000	45000
2.	Presión máxima de trabajo	bar	240	240
3.	Capacidad del depósito hidráulico	L	140	140
4.	Peso del equipo	kg	4200	4300
5.	Cantidad de lanzas hidráulicas		4	5
6.	Cantidad de lanzas manuales		3	3
7.	Capacidade máxima en el la punta	kg	1120	800
8.	Capacidade real	kg	10740	10640
9.	Alcance máximo horizontal	m	17,32	19,30
10.	Alcance horizontal hidráulico	m	11,51	13,39
11.	Alcance máximo vertical del piso	m	20,81	22,76
12.	Alcance vertical hidráulico	m	15,16	16,95
13.	Ancho en posición de transporte	m	2,60	2,60
14.	Ancho con estabilizadores accionados	m	6,35	6,35
15.	Ángulo máximo de abertura	graus	80	80
16.	Ángulo de giro limitado	graus	360	360
17.	Radio mínimo de levante	m	1,70	1,70
18.	Espacio ocupado para instalación de la grúa	m	1,20	1,20
19.	Torque de giro	kgf/m	6446	6446
20.	PBT mínimo recomendado	ton	23	23

COLORES DISPONIBLES

PATRÓN

OPCIONES



CONOCE NUESTRAS LINEAS



NUESTRA FUERZA ES LA TRADICIÓN

MASAL INDUSTRIA

Matriz - Rua Alfredo Caetano, 02
Sto. Antônio da Patrulha / RS

(51) 3662-3066
www.masal.com.br

MASAL