

# Grúas Forestales

MSF 7501 • MSF 9001 •  
MSF 12002



MY INNER+  
**STRENX®**



ALCANCE MÁXIMO  
HORIZONTAL  
**7,2m**



ALCANCE VERTICAL MÁXIMO  
DESDE EL SUELO  
**10,3m**



ÁNGULO DE  
GIRO  
**420°**

CAPACIDAD DE  
ALCANCE MÁXIMO

**580**  
Kg

Especificaciones - MSF 7501

# MASAL

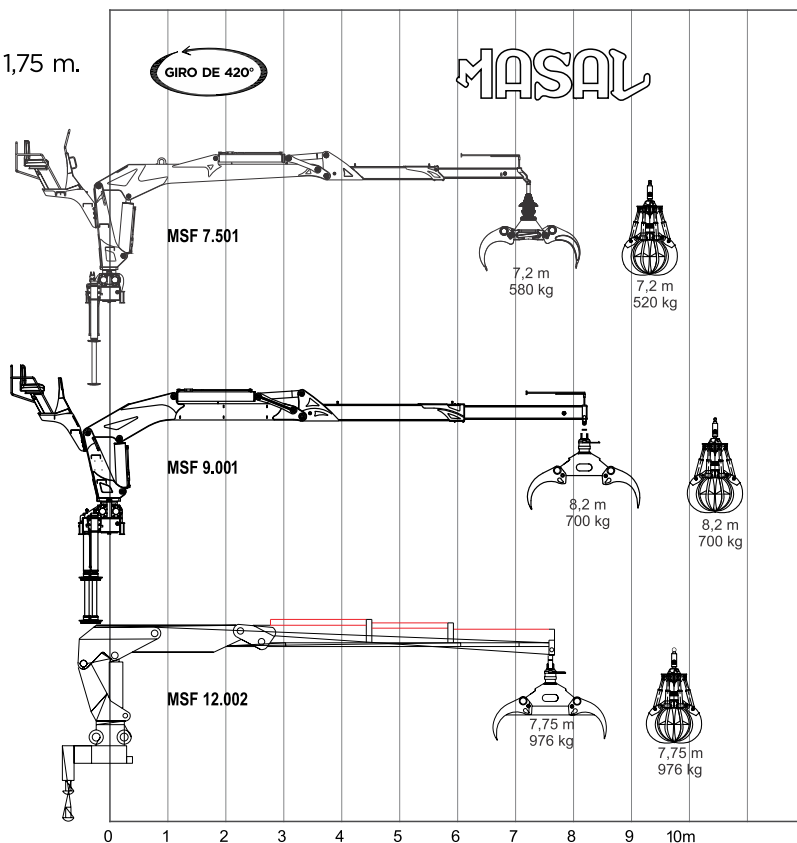


## BENEFICIOS

- Mayor agilidad y practicidad en el manejo de la madera.
- Para montar detrás de la cabina o en la parte trasera del camión.
- 100% origen brasileño.
- Producida íntegramente con placas Strenx de alta resistencia, certificadas por el programa My Inner Strenx.

## OPCIONES

- Zapata radial (tipo "V").
- Garra de chatarra -0,23 m<sup>3</sup> con apertura de 1,75 m.



| CARACTERÍSTICAS DEL EQUIPO       | MSF 7501            | MSF 9001            | MSF 12002           |
|----------------------------------|---------------------|---------------------|---------------------|
| Momento de carga útil            | 7.500 kgm           | 9.000 kgm           | 12.000 kgm          |
| Presión máxima de trabajo        | 180 bar             | 180 bar             | 180 bar             |
| Capacidad del depósito de aceite | 117 L               | 117 L               | 117 L               |
| Peso del equipo con garra        | 2.196 Kg            | 2.912 Kg            | 2.540 Kg            |
| Número de lanzas hidráulicas     | 1                   | 1                   | 2                   |
| Capacidad en rango máximo        | 580 Kg              | 700 Kg              | 976 Kg              |
| Alcance horizontal máximo        | 7,2 m               | 8,2 m               | 7,75 m              |
| Alcance vertical máximo          | 10,3 m              | 10,9 m              | 10,5 m              |
| Rango mínimo                     | 0,8 m               | 1,1 m               | 1 m                 |
| Ángulo de giro                   | 420°                | 420°                | 420°                |
| Garra                            | 0,28 m <sup>3</sup> | 0,36 m <sup>3</sup> | 0,36 m <sup>3</sup> |
| Espacio de montaje ocupado       | de 1,1 a 1,6m       | de 1,1 a 1,6m       | de 1,1 a 1,6m       |
| PBT mínimo recomendado           | 12 ton              | 12 ton              | 12 ton              |

CONOCE  
NUESTRAS  
LÍNEAS

