

# Guindaste MS 45000



ALCANCE MÁX  
HORIZONTAL  
**19,30 m**



ALCANCE MÁX  
VERTICAL DO SOLO  
**22,76 m**



ÂNGULO  
DE GIRO  
**360°**

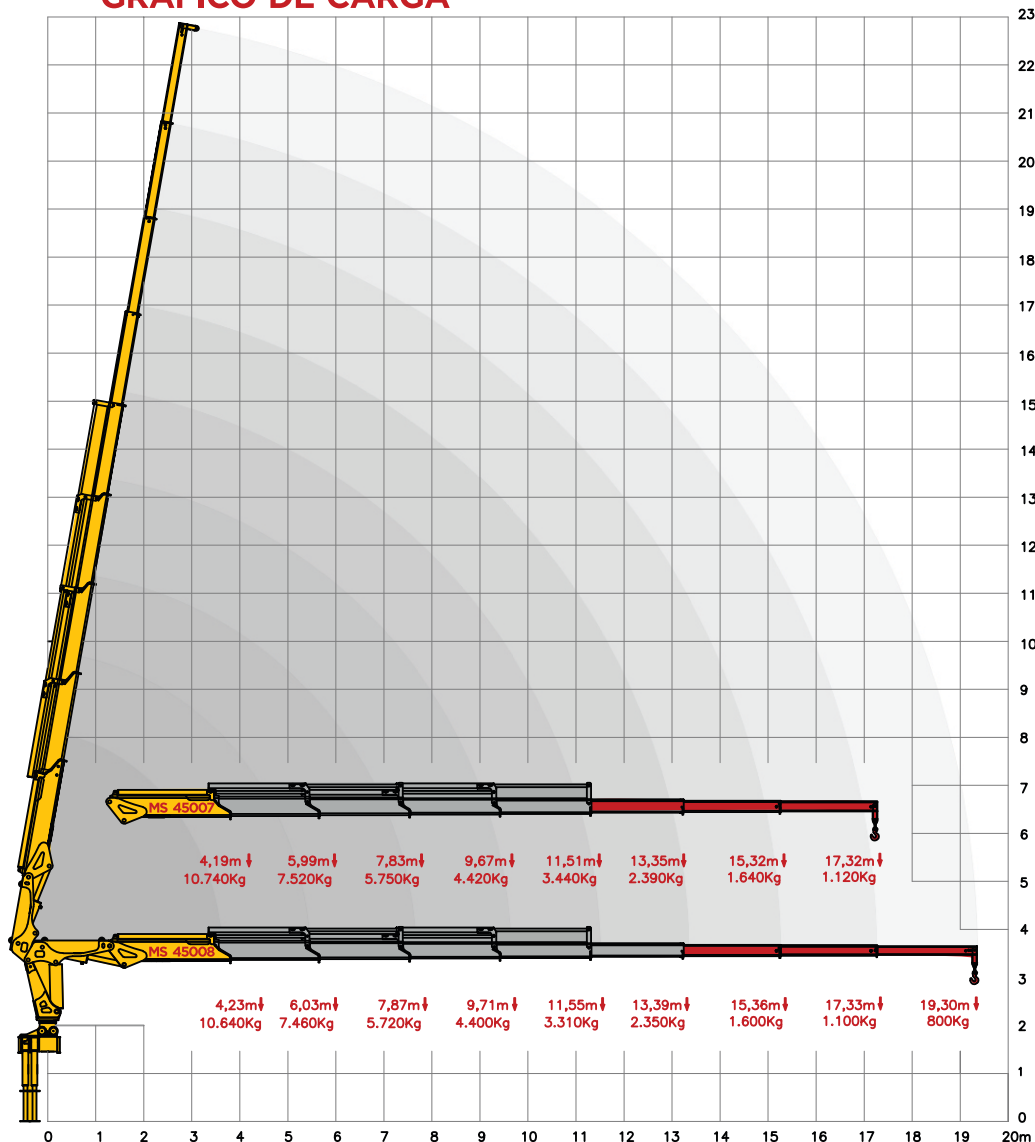
Especificações - MS 45008

CAPACIDADE NA  
EXTENSÃO MÁX.  
19,30 m

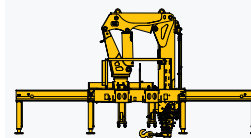


# MASAL

## GRÁFICO DE CARGA

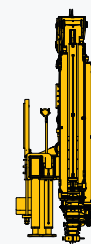


### DIMENSÕES



2,60 m

6,14 m



2,70 m

1,02 m

### CONFIRA EM NOSSO SITE



### ESPECIFICAÇÕES TÉCNICAS

		MS 45007	MS 45008
Momento de carga útil	kgf/m	45000	45000
Pressão máxima de trabalho	bar	240	240
Capacidade do reservatório de óleo	L	140	140
Peso do equipamento	kg	4200	4300
Quantidade de lanças hidráulicas		4	5
Quantidade de lanças manuais		3	3
Capacidade máxima no alcance máximo	kg	1120	800
Capacidade na primeira pega	kg	10740	10640
Alcance máximo horizontal	m	17,32	19,30
Alcance horizontal hidráulico	m	11,51	13,39
Alcance máximo vertical do solo	m	20,81	22,76
Alcance vertical hidráulico	m	15,16	16,95
Largura em posição de transporte	m	2,60	2,60
Largura com estabilizadores acionados	m	6,14	6,14
Ângulo máximo de abertura	graus	80	80
Ângulo de giro	graus	360	360
Raio mínimo de içamento	m	1,70	1,70
Espaço ocupado para montagem	m	1,20	1,20
Torque de giro	kgf/m	6446	6446
PBT mínimo para instalação	ton	23	23

### CORES DISPONÍVEIS



### CONHEÇA NOSSAS LINHAS

