

# Guindaste MC 18506



ALCANCE MÁX  
HORIZONTAL  
**15,00m**



ALCANCE MÁX  
VERTICAL DO SOLO  
**18,65m**

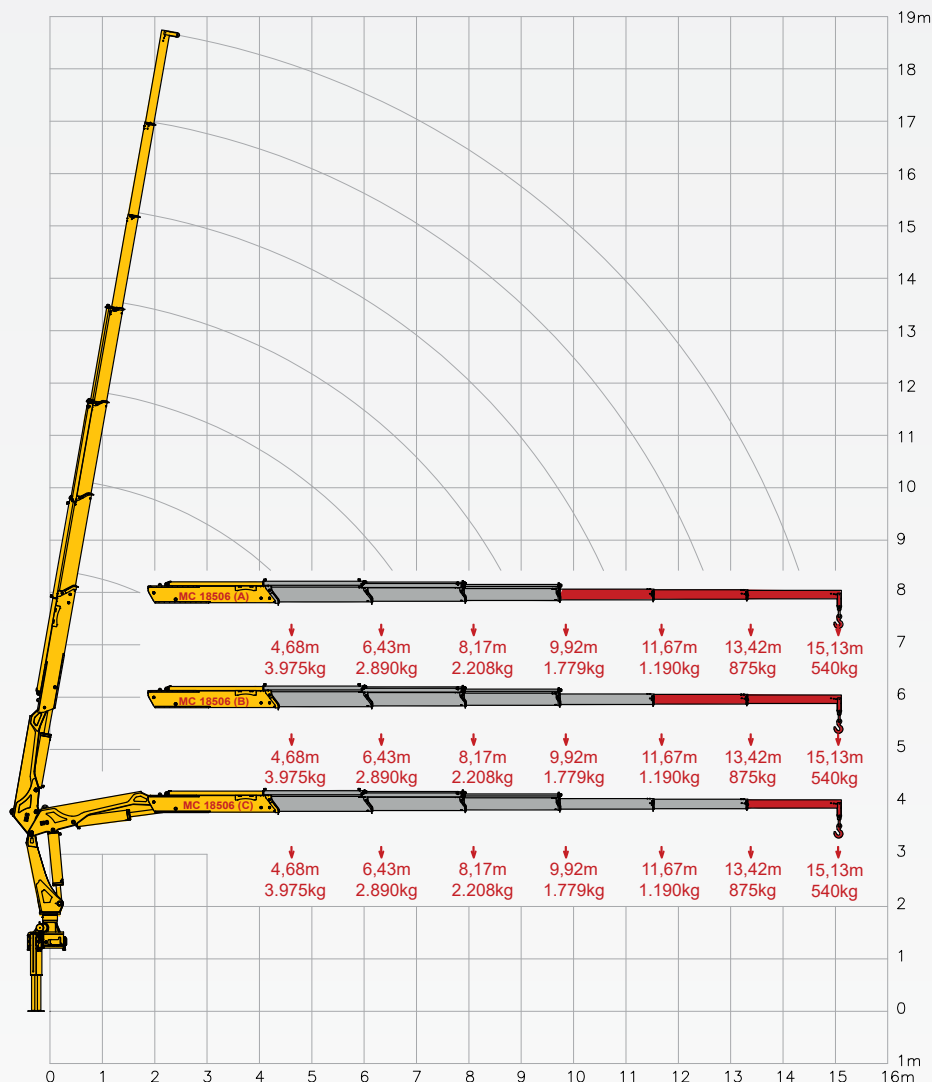


ÂNGULO  
DE GIRO  
**415°**

Especificações - MC 18506

# MASAL

## GRÁFICO DE CARGA



### ESPECIFICAÇÕES TÉCNICAS

		<b>MC</b> 18506 A	<b>MC</b> 18506 B	<b>MC</b> 18506 C
Momento de carga útil	Kgf/m	18500	18500	18500
Pressão máxima de trabalho	bar	240	240	240
Capacidade do reservatório de óleo	L	130	130	130
Peso do equipamento	Kg	2490	2555	2620
Quantidade de lanças hidráulicas		3	4	5
Quantidade de lanças manuais		3	2	1
Capacidade máxima no alcance máximo	Kg	540	540	540
Capacidade na primeira pega	Kg	3975	3975	3975
Alcance máximo horizontal	m	15,13	15,13	15,13
Alcance máximo horizontal hidráulico	m	9,92	9,92	9,92
Alcance máximo vertical do solo	m	18,65	18,65	18,65
Alcance vertical hidráulico	m	13,53	13,53	13,53
Largura em posição de transporte	m	2,55	2,55	2,55
Largura com estabilizadores acionados	m	5,30	5,30	5,30
Ângulo máximo de abertura	graus	80	80	80
Ângulo de giro	graus	415	415	415
Raio mínimo de içamento	m	1,00	1,00	1,00
Espaço ocupado para montagem	m	1,18	1,18	1,18
Torque de giro	Kgf/m	2940	2940	2940
PBT mínimo para instalação	ton	15	15	15

### CORES DISPONÍVEIS



CONHEÇA  
NOSSAS  
LINHAS



NOSSA FORÇA É TRADIÇÃO

MASAL INDUSTRIA

Matriz - Rua Alfredo Caetano, 02  
Sto. Antônio da Patrulha / RS

(51) 3662-3066  
www.masal.com.br

**MASAL**