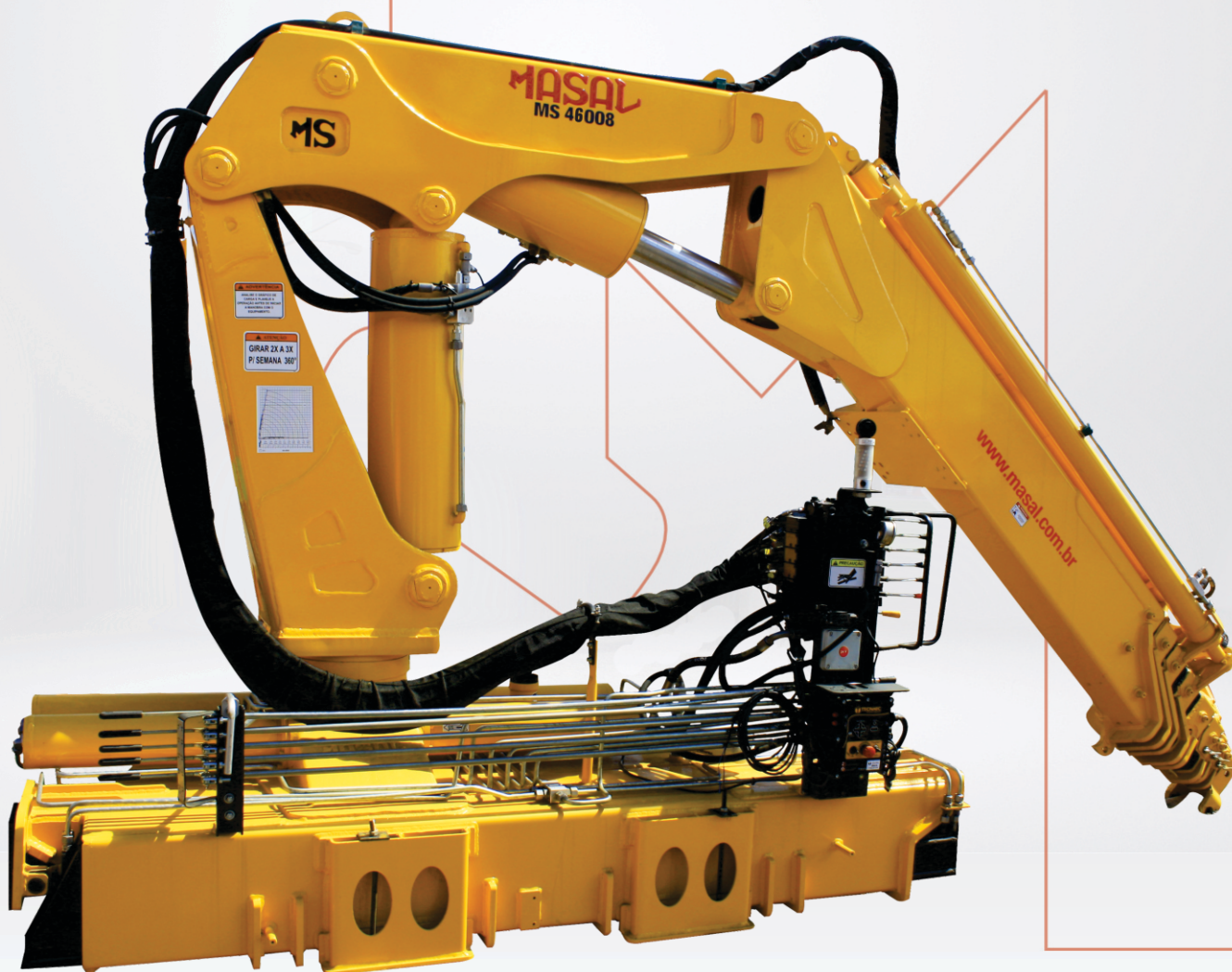


Guindaste MS 46000



ALCANCE MÁX
HORIZONTAL
19,30m



ALCANCE MÁX
VERTICAL DO SOLO
22,76m



ÂNGULO
DE GIRO
350°

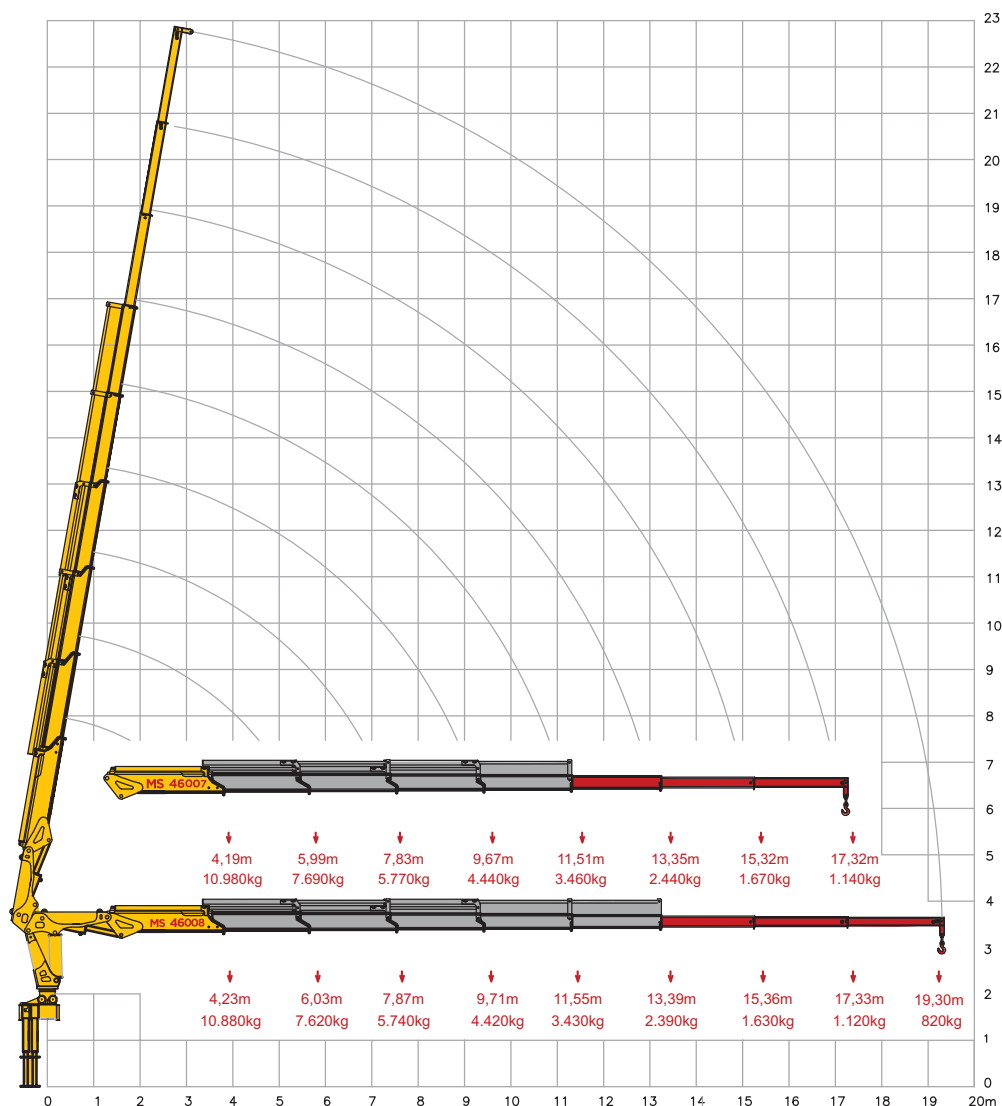
CAPACIDADE NA
EXTENSÃO MÁX.
19,30 m



Especificações - MS 46008

MASAL

GRÁFICO DE CARGA



ESPECIFICAÇÕES TÉCNICAS

		MS 46007	MS 46008
Momento de carga útil	Kgf/m	46000	46000
Pressão máxima de trabalho	bar	260	260
Capacidade do reservatório de óleo	L	140	140
Peso do equipamento	Kg	4200	4300
Quantidade de lanças hidráulicas		4	5
Quantidade de lanças manuais		3	3
Capacidade máxima no alcance máximo	Kg	1140	820
Capacidade na primeira pega	Kg	10980	10880
Alcance máximo horizontal	m	17,32	19,30
Alcance máximo horizontal hidráulico	m	11,51	13,39
Alcance máximo vertical do solo	m	20,81	22,76
Alcance vertical hidráulico	m	15,16	16,95
Largura em posição de transporte	m	2,60	2,60
Largura com estabilizadores acionados	m	6,14	6,14
Ângulo máximo de abertura	graus	80	80
Ângulo de giro	graus	350	350
Raio mínimo de içamento	m	1,70	1,70
Espaço ocupado para montagem	m	1,20	1,20
Torque de giro	Kgf/m	6446	6446
PBT mínimo para instalação	ton	23	23
Vazão da Bomba Hidráulica	cm3/Rev.	51	51

CORES DISPONÍVEIS



CONHEÇA
NOSSAS
LINHAS



MASAL INDUSTRIA

Matriz - Rua Alfredo Caetano, 02
Sto. Antônio da Patrulha / RS

(51) 3662-3066
www.masal.com.br

MASAL