

# Guindaste MS 50000



ALCANCE MÁX  
HORIZONTAL  
**19,48 m**



ALCANCE MÁX  
VERTICAL DO SOLO  
**23,08 m**

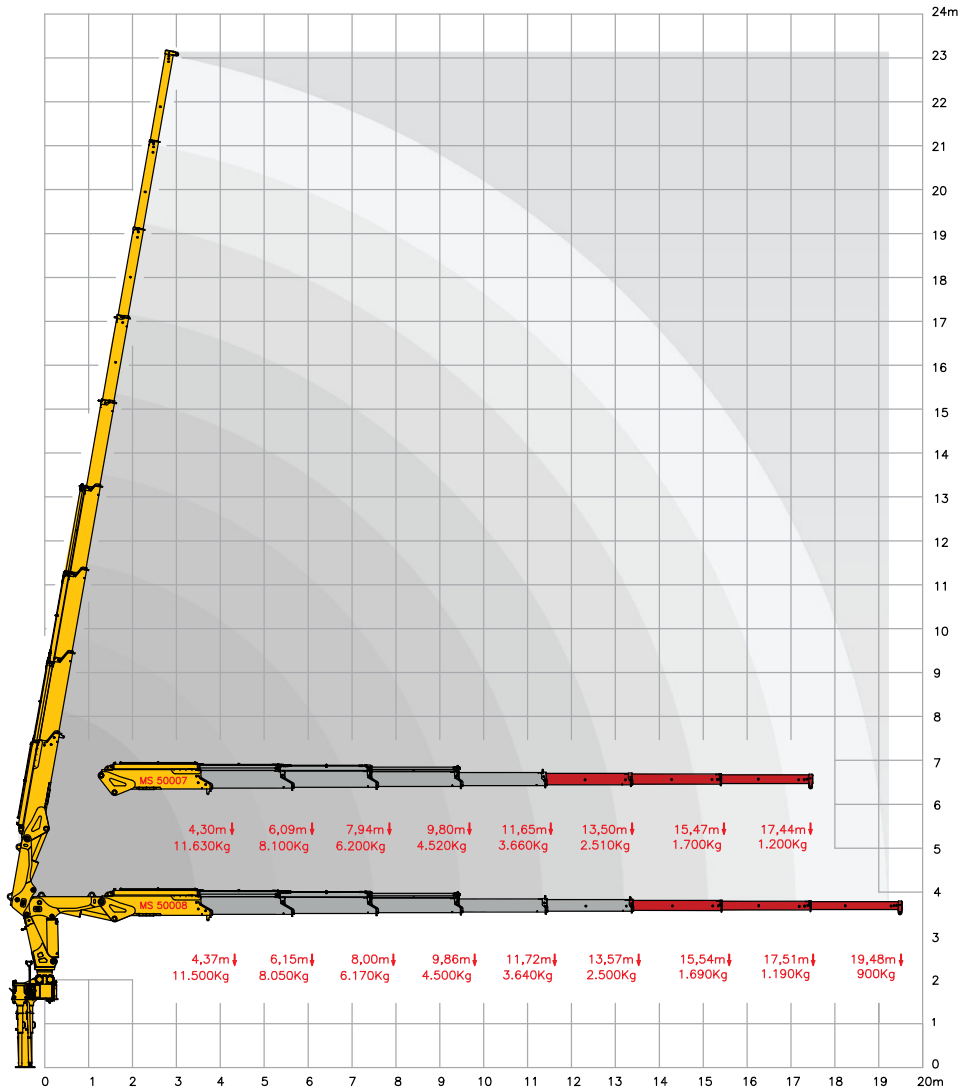


ÂNGULO  
DE GIRO  
**360°**

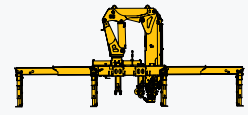
CAPACIDADE NA  
EXTENSÃO MÁX.  
**19,48 m**



## GRÁFICO DE CARGA



### DIMENSÕES



2,60 m

7,64 m



2,44 m

1,38 m

### CONFIRA EM NOSSO SITE



### ESPECIFICAÇÕES TÉCNICAS

		MS 50007	MS 50008
Momento de carga útil	kgf/m	50000	50000
Pressão máxima de trabalho	bar	240	240
Capacidade do reservatório de óleo	L	140	140
Peso do equipamento	kg	4400	4500
Quantidade de lanças hidráulicas		4	5
Quantidade de lanças manuais		3	3
Capacidade máxima no alcance máximo	kg	1200	900
Capacidade na primeira pega	kg	11630	11500
Alcance máximo horizontal	m	17,44	19,48
Alcance horizontal hidráulico	m	11,65	13,57
Alcance máximo vertical do solo	m	21,04	23,08
Alcance vertical hidráulico	m	15,33	17,25
Largura em posição de transporte	m	2,60	2,60
Largura com estabilizadores acionados	m	7,64	7,64
Ângulo máximo de abertura	graus	80	80
Ângulo de giro	graus	360	360
Raio mínimo de içamento	m	1,70	1,70
Espaço ocupado para montagem	m	1,60	1,60
Torque de giro	kgf/m	6446	6446
PBT mínimo para instalação	ton	23	23

### CORES DISPONÍVEIS



### CONHEÇA NOSSAS LINHAS



MASAL INDUSTRIA

Matriz - Rua Alfredo Caetano, 02  
Sto. Antônio da Patrulha / RS

(51) 3662-3066  
www.masal.com.br

# MASAL