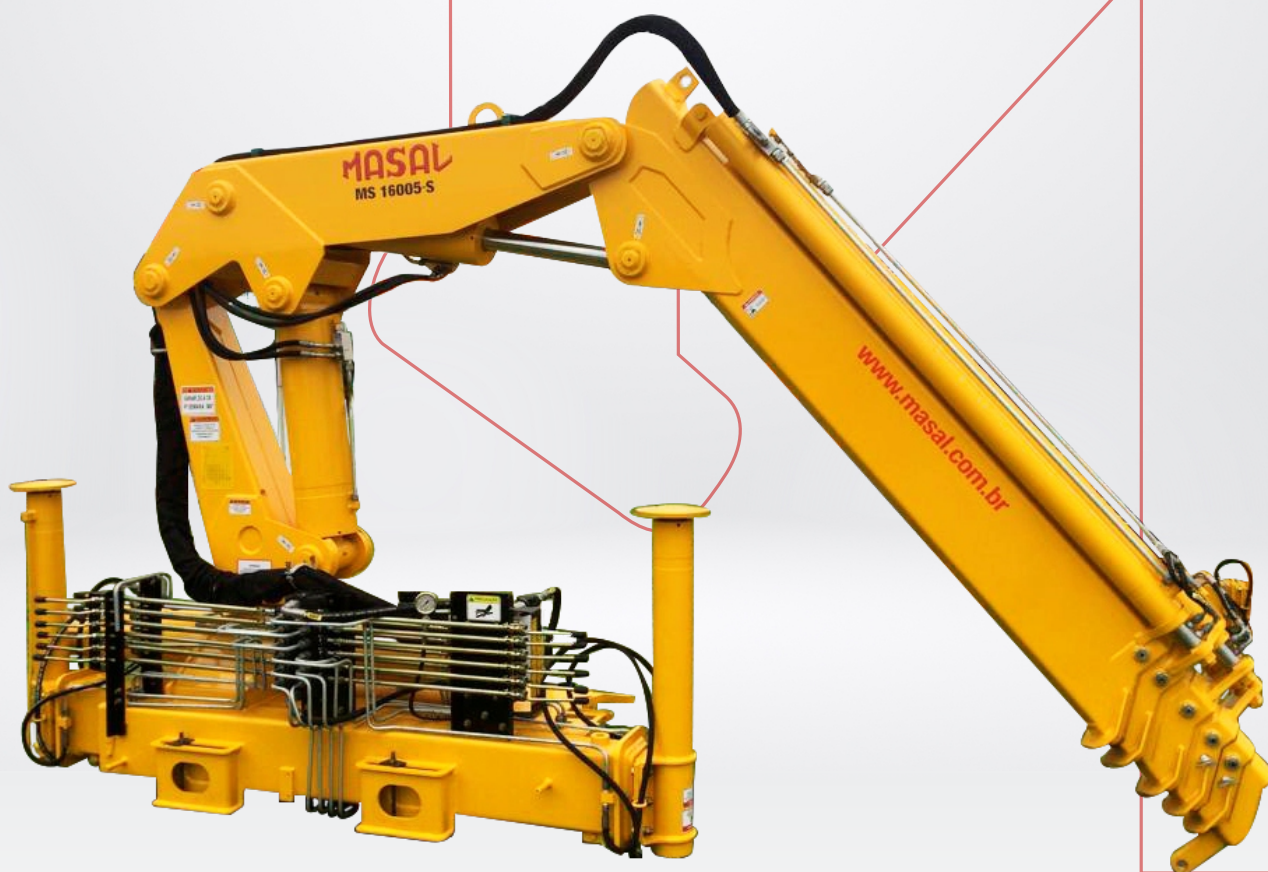


Guindaste MS 16000-S



ALCANCE MÁX
HORIZONTAL
17,46 m



ALCANCE MÁX
VERTICAL DO SOLO
20,60 m



ÂNGULO
DE GIRO
360°

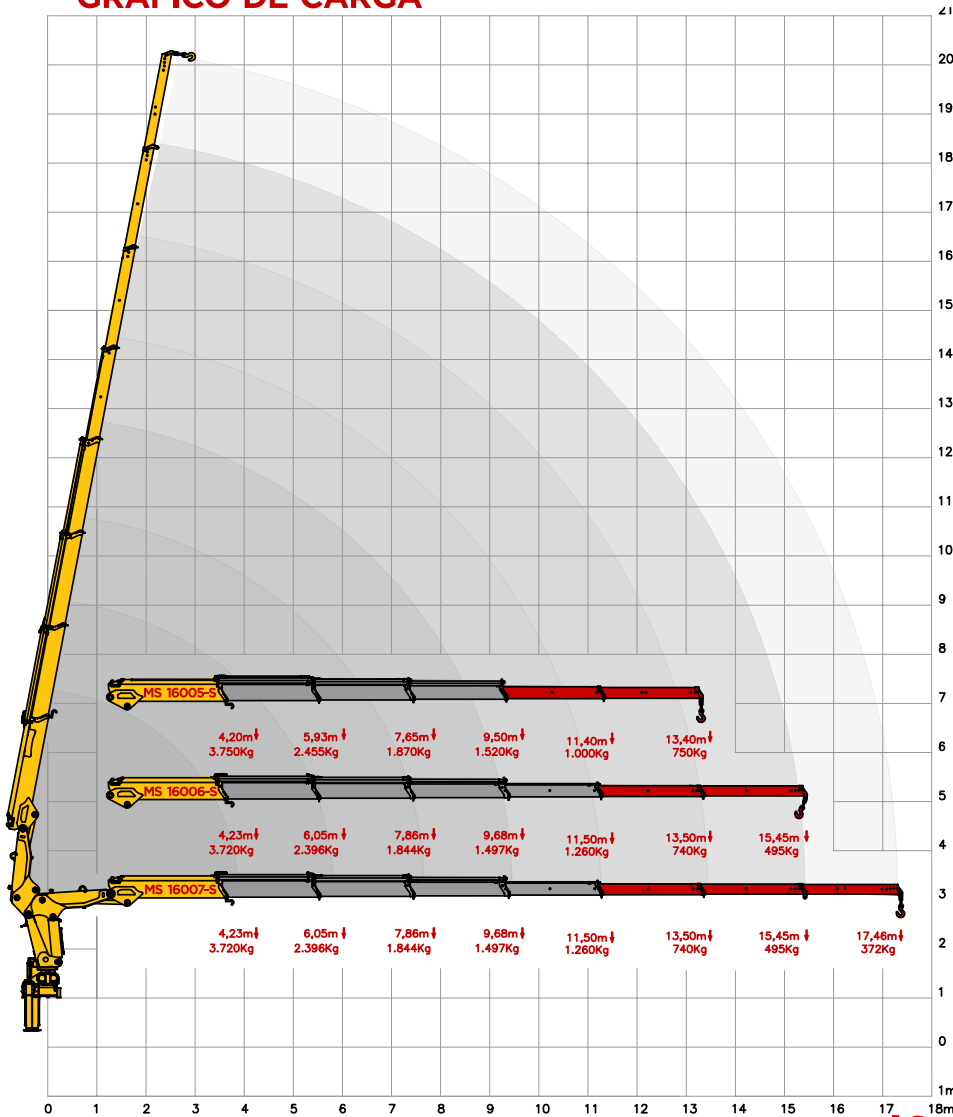
Especificações - MS 16007-S

CAPACIDADE NA
EXTENSÃO MÁX.
17,46 m

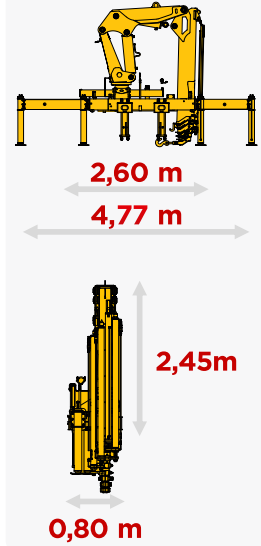


MASAL

GRÁFICO DE CARGA



DIMENSÕES



CONFIRA EM NOSSO SITE



ESPECIFICAÇÕES TÉCNICAS

		MS 16005-S	MS 16006-S	MS 16007-S
Momento de carga útil	kgf/m	16000	16000	16000
Pressão máxima de trabalho	bar	195	195	195
Capacidade do reservatório de óleo	L	117	117	117
Peso do equipamento	kg	2700	2800	2900
Quantidade de lanças hidráulicas		3	4	4
Quantidade de lanças manuais		2	2	3
Capacidade máxima no alcance máximo	kg	750	495	372
Capacidade na primeira pega	kg	3750	3720	3720
Alcance máximo horizontal	m	13,40	15,45	17,46
Alcance horizontal hidráulico	m	9,50	11,50	11,50
Alcance máximo vertical do solo	m	16,24	18,65	20,60
Alcance vertical hidráulico	m	12,50	14,60	14,60
Largura em posição de transporte	m	2,60	2,60	2,60
Largura com estabilizadores acionados	m	4,77	4,77	4,77
Ângulo máximo de abertura	graus	80	80	80
Ângulo de giro	graus	360	360	360
Raio mínimo de içamento	m	1,90	1,90	1,90
Espaço ocupado para montagem	m	1,00	1,00	1,00
Torque de giro	kgf/m	4830	4830	4830
PBT mínimo para instalação	ton	15	15	15

CORES DISPONÍVEIS



CONHEÇA NOSSAS LINHAS

